

Soudage orbital : Têtes fermées

Notre gamme de têtes fermées SATFX permet de réaliser des soudures de très haute qualité dans un encombrement minimal.

La soudure orbitale en tête fermée se fait en **fusion simple sans apport de fil**. Par conséquent, ces têtes sont préconisées pour souder des **tubes fins de nombreux types d'acier inoxydables** avec des épaisseurs en dessous de 3 mm.

Les SATFX sont également indispensables pour souder d'autres alliages à base de nickel ou de titane qui sont très **sensibles à l'oxydation** et utilisés lorsqu'une parfaite résistance de l'installation aux produits chimiques ou à la chaleur s'avère nécessaire.



Les têtes SATFX ont été réalisées pour répondre aux besoins de nos clients souvent soumis à des exigences de soudure les plus contraignantes.

L'atmosphère protectrice offerte par les têtes fermées permet de souder sous chambre d'inertage. Ceci se traduit par des **soudures avec des colorations très limitées et des cordons d'une excellente propreté**.

Ce type d'équipement est utilisé dans les **secteurs industriels sensibles aux conditions d'hygiène** comme l'aéronautique, le semi-conducteur, le pharmaceutique ou encore l'agro-alimentaire.

L'épaisseur compacte de la tête se révèle idéale sur les chantiers réclamant de faibles parties droites. Néanmoins, ces têtes sont également utilisées en atelier ou encore dans les salles blanches.



La gamme SATFX, associée à nos générateurs de soudage SAXX et leur contrôle permanent des paramètres de soudage, vous garantissent des **soudures répétitives et de qualité**. Ce type de soudure peut être contrôlé avec les moyens les plus exigeants, comme le contrôle par rayon X.

* sauf SATFX-170. ** Nous contacter.

FLEXIBILITÉ, PRODUCTIVITÉ

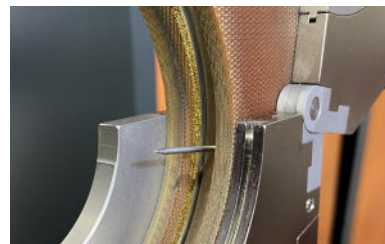


La productivité reste notre préoccupation première. Le circuit de refroidissement liquide a été optimisé pour permettre une **évacuation de la chaleur plus importante** et ainsi :

- augmenter la durée de vie des SATFX.
- garantir une cadence de soudage importante. Le facteur de marche à 100% est de **100 A pour les SATFX-52-76-115, et de 120A pour la SATFX-170.**

QUALITÉ ET RÉPÉTITIVITÉ

Alimentation directe et diffusion homogène du gaz d'inertage, matériaux haut de gamme et traitements particuliers des pièces, utilisation sans graisse, entretien et nettoyage facilités. Ces nombreuses options font de la gamme SATFX la réponse idéale aux exigences des industries de pointe.



Elles permettent une utilisation intense, polyvalente et durable sur vos chantiers et dans vos ateliers.

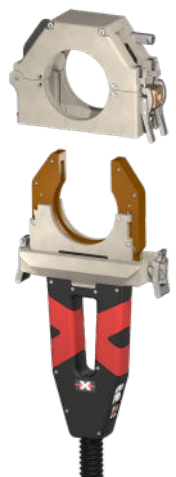
INNOVATION : GLOBAL PROCESS 2 en 1

Les têtes fermées SATFX* se transforment facilement en machines à cassette. La cassette permet une mise en place facilitée sur les pièces à souder dans des **endroits confinés**.

Le soudage sans pointage est possible sous certaines conditions.**

Contactez-nous pour toutes vos demandes concernant la technologie de la soudure orbitale.

Nous serons heureux de partager notre savoir-faire avec vous et de vous apporter une solution adaptée à vos besoins !



SATFX - 52 - 76 - 115



Haute protection contre l'amorçage hors électrode.

Motorisation avec codeur : Permet le démarrage toute position angulaire de l'électrode.

Refroidissement eau du porte électrode et des flasques aluminium.

Mors standard en inox à montage rapide sans outil.



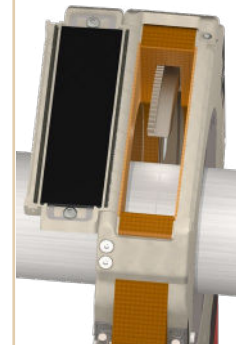
Mors larges en aluminium : stabilité optimale de la machine pour le soudage d'accessoires.

Logo lumineux des 2 cotés.

Fonctionnement **sans graisse** : compatible avec les standards des salles blanches.

Faisceau de **8 mètres**.

Grande fenêtre pivotante avec verre de soudage pour contrôler l'alignement de l'électrode après serrage des deux volets.



La vitre de soudage (grade 10) permet d'observer la soudure, tout en protégeant les yeux de l'opérateur.

Système de serrage à force réglable sans outil. Permet de régler précisément l'effort des mors sur le tube à souder et aide à l'ouverture après soudure.

Parfaite gestion de la protection gazeuse dans la tête.

Prise en main optimisée : **Design ergonomique** avec surmoulage soft touch et **amélioration notable sur le poids** des têtes

4 boutons de télécommande en inox.

Global Process : 2 en 1

Cassettes pour le soudage dans des **endroits confinés**.

Mise en place facilitée de la cassette sur les parties à souder avant de fixer le corps central de la tête.



Livraison dans des **valises anti-choc** de chantier, étanches à l'eau et à la poussière et avec un **ensemble de suspension**.



Plage de soudage

SATFX-52	ø 6 - ø 52 mm 0.25 - 2 "
SATFX-76	ø 6- ø 77 mm 0.25 - 3 "
SATFX-115	ø 12 - ø 115 mm 0.5 - 4.5 "

SATFX - 52 - 76 - 115



Caractéristiques techniques:

Courant de soudage maximal	150 A
Facteur de marche à 100 %	100 A

Ces têtes fermées sont destinées au soudage TIG orbital bout à bout de tubes, tubes-coudes, tubes-ferrules, tubes-T, tubes-raccords SMS et autres dans une chambre entièrement inertée.

Les têtes SATFX sont pilotées par les générateurs de soudage AXXAIR de la gamme SAXX.

Refroidissement intégral des têtes et nouveau traitement des pièces aluminium offrant une meilleure conductivité électrique et thermique.

Le refroidissement double du rotor et du corps de la tête est primordial pour garantir une **bonne durée de vie des pièces** en minimisant les effets de déformation par dilation.

Logo lumineux de chaque côté : Il permet de visualiser si le générateur est éteint ou allumé et si la machine est en cycle de soudage ou non.



Quand le générateur est allumé et la tête connectée, le logo est allumé. Lorsque la machine est en train de souder, le logo clignote.



4 boutons de télécommande en inox : Start/stop, déclenchement de la purge gaz, rotation du rotor dans un sens et rotation dans l'autre sens.

Quelle que soit la position de départ lors de la soudure, le rotor revient automatiquement dans la position ouverte du rotor afin de faciliter la sortie des pièces soudées.

Ergonomie :

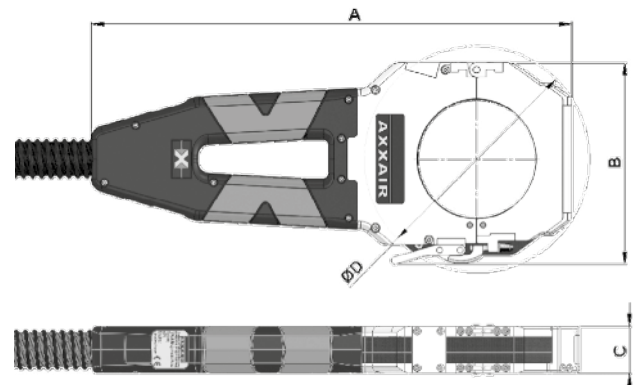
Poignée ergonomique avec surmoulage soft touch qui rapproche la main du centre de gravité de la tête, donnant ainsi un confort de manutention inégalé.

Maintenance :

Tous les axes de rotation et sauterelles peuvent être changés facilement.

Nettoyage : Une seule clé 6 pans permet de démonter la machine en quelques minutes pour nettoyer l'intérieur, sans être obligé de vider le circuit de liquide de refroidissement de la tête.

Diffusion du gaz : amenée de gaz plus directe à travers deux demi-lunes en bronze fritté. Cela permet une répartition et un écoulement sans perturbation, même avec un débit de gaz important et sans souffler l'arc. Débit max : 60l/min



Épaisseur de 37.6 mm : possibilité de souder avec les mors fins les raccords standards microfitting ou autres accessoires avec une partie droite de 19.1 mm.



Référence	Désignation	Tête à souder les tubes de diamètres suivants	Poids avec faisceau	Dimensions A x B x C en mm	Dimensions D
SATFX-52	Tête fermée refroidie eau avec faisceau de 8m pour générateurs de soudage SAXX	ø 6 - ø 52 mm	8.6 kg	375 x 142 x 37,6	ø 160 mm
SATFX-76		ø 6 - ø 77 mm	8.9 kg	399 x 166 x 37,6	ø 187 mm
SATFX-115		ø 12 - ø 115 mm	9.4 kg	439 x 206 x 37,6	ø 242 mm

Accessoires - Cassettes

pour SATFX 52- 76 -115

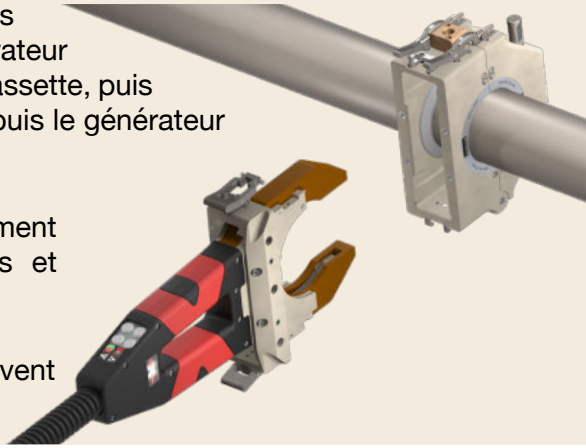
Global Process 2 en 1

Ces cassettes sont destinés à être utilisées avec les têtes de la gamme SATFX. Elles permettent à l'opérateur de réaliser des soudures dans un environnement exige et contraignant, où il est difficile de mettre en œuvre les machines de soudage.

Lorsque la cassette est en place sur les tubes ou accessoires à souder, l'opérateur n'a plus qu'à fixer la machine dans la cassette, puis à lancer le programme de soudage depuis le générateur ou depuis le clavier de la tête.

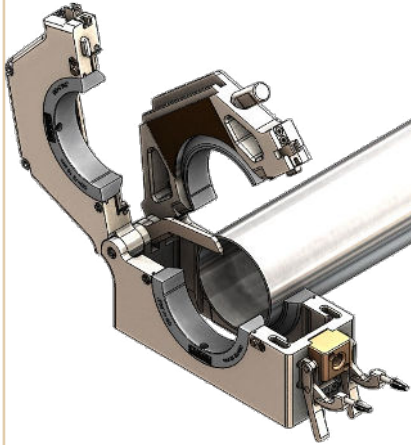
Flexibilité : Les têtes SATFX se transforment rapidement en machines à cassettes et inversement.

Veillez noter que les cassettes peuvent être commandées ultérieurement.

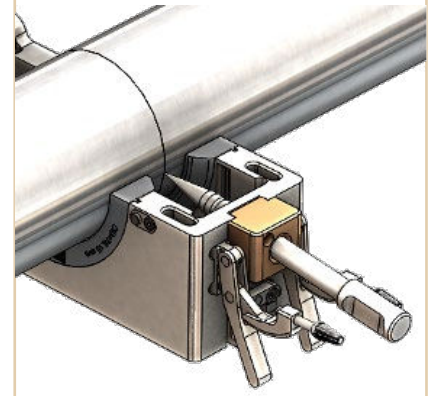


Possibilité d'utiliser les mors fins et larges.

Lame de butée pour la mise en place de la cassette sur un seul tube ou accessoire et pointage avec la tête SATFX.

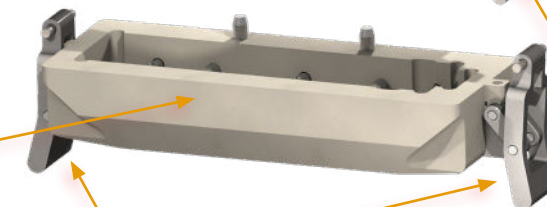


Styilet de positionnement pour mise en place de la cassette sur deux tubes ou accessoires en lignes, pré-pointés. La pointe du styilet représente la pointe de l'électrode.



L'interface à fixer sur la tête de soudage.

Système de fixation entre l'interface et la cassette.



Les cassettes bénéficient du même **système de serrage à force réglable** sans outil qui permet de régler précisément l'effort des mors sur le tube à souder et aide à l'ouverture après soudure.

Accessoires - Cassettes

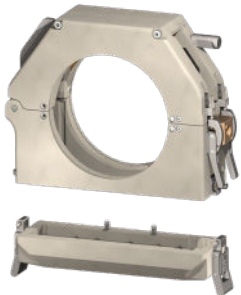
pour SATFX 52- 76 -115



Référence	Description	Poids net	Colisage (en cm)
SATFX52-CA01	Cassette pour SATFX-52	2,3 kg	30 x 30 x 15
Cassette destinée à être montée sur la tête fermée de soudage SATFX-52 pour le soudage dans des endroits confinés . Mise en place facilitée de la cassette sur les parties à souder avant de fixer le corps central de la tête.			
✓ SATFX-52	SATFX-76		SATFX-115

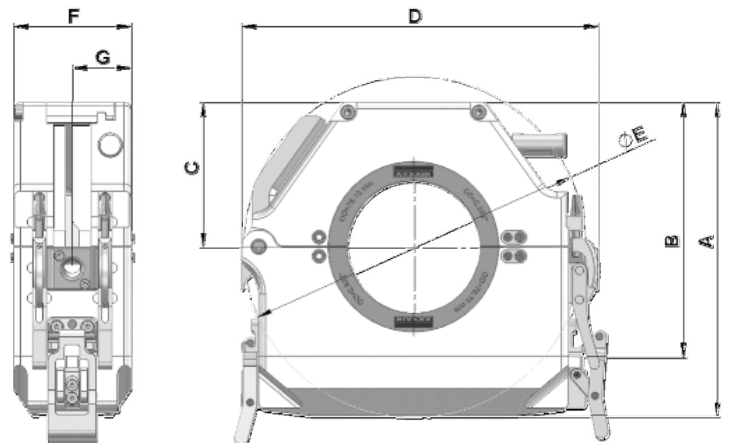


Référence	Description	Poids net	Colisage (en cm)
SATFX76-CA01	Cassette pour SATFX-76	2,7 kg	30 x 30 x 15
Cassette destinée à être montée sur la tête fermée de soudage SATFX-76 pour le soudage dans des endroits confinés . Mise en place facilitée de la cassette sur les parties à souder avant de fixer le corps central de la tête.			
SATFX-52	✓ SATFX-76		SATFX-115



Référence	Description	Poids net	Colisage (en cm)
SATFX115-CA01	Cassette pour SATFX-115	3,5kg	30 x 30 x 15
Cassette destinée à être montée sur la tête fermée de soudage SATFX-115 pour le soudage dans des endroits confinés . Mise en place facilitée de la cassette sur les parties à souder avant de fixer le corps central de la tête.			
SATFX-52	SATFX-76		✓ SATFX-115

	SATFX52-CA01	SATFX76-CA01	SATFX115-CA01
A	158	182	222,5
B	123,5	147,5	188
C	72	84	104
D	182,5	206,5	246,5
ØE	175	199	238
F	68,1	68,1	68,1
G	34,05	34,05	34,05



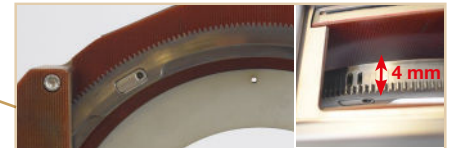
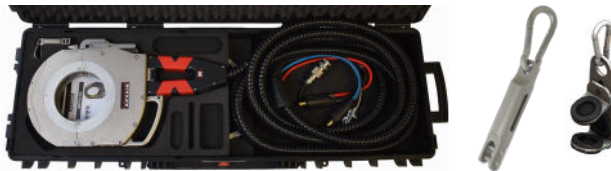
Caractéristiques générales

- **Refroidissement liquide** de la machine
- **Fonctionnement sans graisse**: compatible avec les standards des salles blanches
- **Amenée de gaz** directe avec une répartition et un écoulement sans perturbation
Débit max : 60l/min.



2 poignées ergonomiques qui facilitent la manipulation et la mise en place de la machine sur l'ensemble à souder

Livraison dans une **valise anti-choc** de chantier, étanche à l'eau et à la poussière, avec un **support de faisceau** et un **outil de manipulation des volets**.



Système de serrage à force réglable pour assurer un bon maintien de la machine sur l'ensemble à souder

Télécommande inox : mise en marche, purge gaz, et rotation du rotor

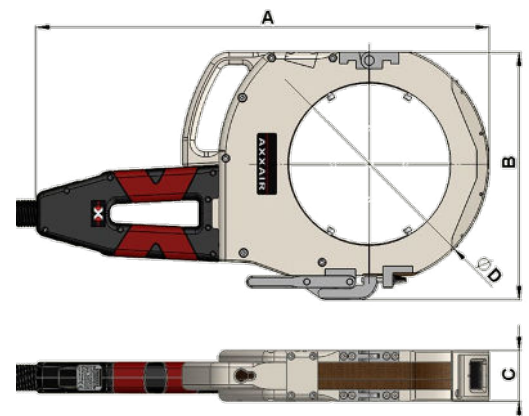


Faisceau de **8 mètres**

Maintenance et nettoyage : 3 clés 6 pans permettent de démonter la machine pour nettoyer l'intérieur, sans avoir à vider le circuit de liquide de refroidissement de la machine. Un accès facile et direct au système de pignonnage permet un nettoyage simplifié.

Caractéristiques techniques

Référence	SATFX-170
Désignation	Tête fermée avec refroidissement liquide et faisceau de 8m pour générateurs de soudage SAXX
Diamètres des tubes (min - max)	ø 38 - ø 170 mm
Poids avec faisceau	14,5 kg
Dimensions (AxBxC)	548 x 299 x 61,3 mm
Dimensions D	ø 290 mm
Facteur de marche à 100%	120 A
Courant de soudage maximal	150 A



Accessoires

Têtes fermées SATFX

Support pour SATFX 52-76-115



Support pour SATFX-170



Référence	Description	Poids net	Dimensions (en cm)
SATFX-SUP	Support têtes fermées pour SATFX 52 -76-115	1.39 kg	20 x 14 x 14
NEW			
SATFX-170- SUP	Support têtes fermées pour SATFX 170	2,75 kg	30 x 20 x 17

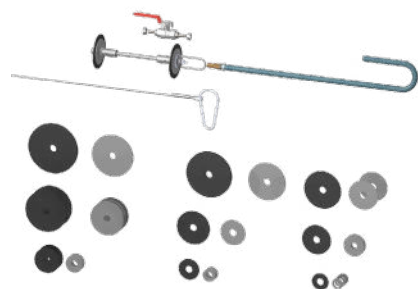
Ce support modulable permet la mise en place de la machine sur tous les types de support (barrière, établi, ...).

✓ SATFX-52

✓ SATFX-76

✓ SATFX-115

✓ SATFX-170



Référence	Description	Poids net	Colisage (en cm)
SKIF-01	KIT de protection gaz	4.5 kg	35 x 30 x 9.5

KIT de protection gaz membranes pour tubes de Ø 40 à 120 mm:
Comprend : 9 jeux de membranes avec rondelles, 1 tuyau gaz de 6 m, 1 câble métallique, 1 vanne gaz 1/4 de tour, 1 mousqueton

L'inertage des tubes pendant la soudure permet d'économiser davantage de gaz car nous inertons uniquement la zone à souder.

✓ SATFX-52

✓ SATFX-76

✓ SATFX-115

SATFX-170*

* Pour la SATFX-170, nous contacter.



Référence	Description	Poids net	Colisage (en cm)
SKIB-01	KIT de protection gaz	1.7 kg	35 x 30 x 9.5

KIT de protection gaz bouchons pour tubes de Ø 6 à 41 mm:
Comprend : 10 jeux de bouchons perforés, 1 raccord pour entrée gaz, 1 flexible Ø 4/6 longueur 5 mètres

*Facilite et accélère la mise en œuvre de l'inertage.
Évite l'utilisation du papier adhésif.*

✓ SATFX-52

✓ SATFX-76

✓ SATFX-115

SATFX-170



Pour augmenter la distance d'utilisation entre la tête de soudage et le générateur SAXX, nous vous proposons des rallonges de faisceau.

Afin de garantir le bon fonctionnement de la machine, une longueur **maximum de 20m de rallonge** ou une **quantité maximum de 2 rallonges** est conseillée. Pour un besoin supérieur à 20m, merci de nous consulter.

Refroidissement et utilisation	Longueur	Référence	Poids net	Dimensions (AxBxC en mm)
EAU - SANS FIL	5 mètres	SAFS-05MX	7 kg	40 x 59 x 25
	10 mètres	SAFS-10MX	14 kg	40 x 59 x 25

✓ SATFX-52

✓ SATFX-76

✓ SATFX-115

✓ SATFX-170

SATFX-52-76-115

Mors fins inox (ép.8mm)
 4 demi coquilles

Mors larges aluminium
 (ép. 22mm), 2 demi coquilles

SATFX-170

Mors standards aluminium
 (ép.14mm), 4 demi coquilles

Mors de serrage

Les mors de serrage sont usinées au diamètre extérieur du tube.

Pour commander les mors, il faut remplacer xx par le diamètre extérieur du tube que vous souhaitez souder. *Exemple : Un jeu de mors pour serrer un tube avec un diamètre extérieur de \varnothing 38.10 mm = SML052-38.1*

Pour Machine	Type de mors	Référence	Poids net	Colisage (plastique)
SATFX-52	Mors fins inox	SMN052-xx	Selon le \varnothing du tube	7.5 x 8 x 3 cm
	Mors larges aluminium	SML052-xx		
SATFX-76	Mors fins inox	SMN076-xx	Selon le \varnothing du tube	11 x 11.5 x 3 cm
	Mors larges aluminium	SML076-xx		
SATFX-115	Mors fins inox	SMN115-xx	Selon le \varnothing du tube	17 x 18 x 3 cm
	Mors larges aluminium	SMN115-xx		
NEW SATFX-170	Mors standards aluminium	SMN170-xx	Selon le \varnothing du tube	20 x 20 x 4 cm

SATFX-76-115

Entretoises d'adaptation en inox (ép.8mm)
 4 demi coquilles

SATFX-170

Entretoises d'adaptation en aluminium (ép.14mm)
 4 demi coquilles

Entretoises adaptation mors de serrage

Un jeu d'entretoises se compose de **quatre demi-coquilles** usinées au diamètre extérieur des mors. Il permet d'utiliser les mors d'une tête de capacité inférieure.

Pour Machine	Mors utilisables	Référence	Poids net	Colisage (plastique)
SATFX-76	SATF-40NDHX	SMN076-ET40	0.5 kg	7.5 x 8 x 3 cm
	SATFX-52	SMN076-ET52	0.4 kg	7.5 x 8 x 3 cm
SATFX-115	SATF-40NDHX	SMN115-ET40	1.7 kg	7.5 x 8 x 3 cm
	SATFX-52	SMN115-ET52	1.2 kg	7.5 x 8 x 3 cm
	SATF-65NDHX	SMN115-ET65	1.0 kg	11 x 11.5 x 3 cm
	SATFX-76	SMN115-ET76	0.9 kg	11 x 11.5 x 3 cm
NEW SATFX-170	SATFX-115	SMN170-ET115	1.130 kg	20 x 20 x 4 cm

Exemple : Avec l'entretoise SMN115-ET76, vous pouvez utiliser les mors de la SATFX-76 avec la SATFX-115.

AXXAIR propose également des entretoises adaptées aux mors d'autres fabricants. Pour plus d'informations, merci de nous consulter.

Accessoires

Flasques d'inertage

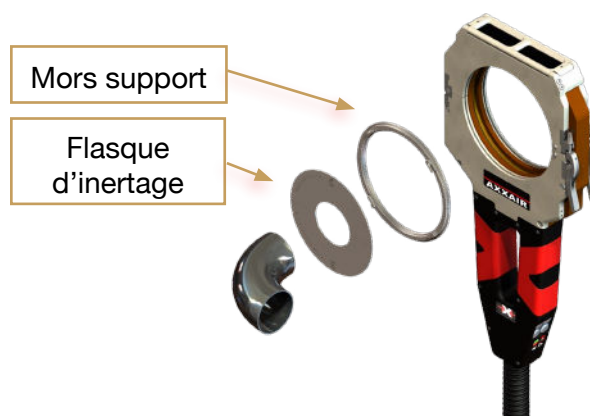
Afin de s'adapter aux différentes configurations d'ensembles à souder, AXXAIR vous propose désormais des flasques d'inertage qui épousent la forme de vos coudes.

La protection gazeuse reste optimisée tout en évitant l'utilisation du scotch et le nettoyage du coude après soudure.

Utilisation avec les têtes fermées SATFX 52 - 76 - 115 - 170

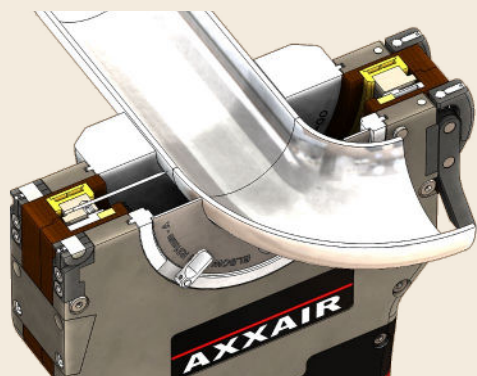
Pour souder vos ensembles tube-coude à l'aide d'une tête fermée SATFX, il faudra :

- un mors support (2 demi-coquilles) adapté à votre machine
- un ensemble de flasques (2 demi-coquilles) pour chaque diamètre et rayon de coude à souder



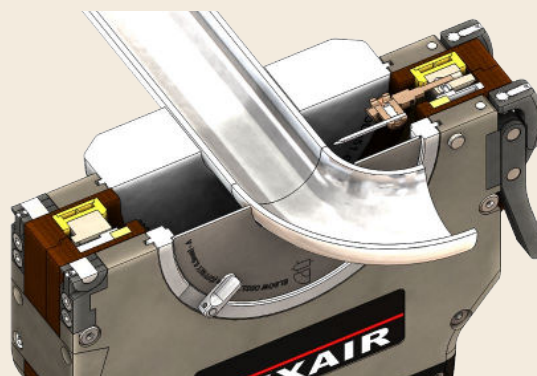
L'utilisation d'un porte électrode SSEDX peut être nécessaire selon la configuration du coude à souder (dans le tableau de références des flasques ci-après, la colonne SSEDX vous indique la nécessité ou non de l'accessoire, selon le diamètre et rayon du coude à souder)

Configuration standard



Plan de soudage à l'axe de la machine

Configuration nécessitant un porte électrode déporté



Plan de soudage décalé par rapport à l'axe de la machine

Voir la partie «Accessoires» ci-après pour plus de détails sur le porte électrode déporté SSEDX.

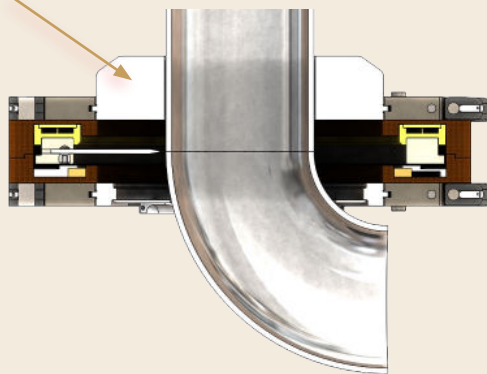
Accessoires

Flasques d'inertage

Côté tube

Il est conseillé de serrer le tube à souder avec deux demi-coquilles de mors larges pour assurer un meilleur maintien de la machine sur l'ensemble à souder, préalablement pointé.

Mors de serrage large



Côté coude

Un mors support accueille les flasques d'inertage. Pour toujours plus de flexibilité, ces dernières pivotent pour s'adapter parfaitement à vos configurations et positions de soudage.

Rotation des flasques sur le mors support



Mors support de flasques, épaisseur de 10.6 mm en inox

Un jeu de mors support est constitué de **deux demi-coquilles** fines afin d'accueillir toutes les flasques d'inertage pour souder les coudes.



Pour Machine	Référence	Poids net	Colisage (plastique)
SATFX-52	SMN052-SFLAX	0.088 kg	10 x 10 x 2.5 cm
SATFX-76	SMN076-SFLAX	0.118 kg	12.5 x 12.5 x 2.5 cm
SATFX-115	SMN115-SFLAX	0.168 kg	16 x 16 x 2.5 cm
SATFX-170	SMN170-SFLAX	0,495 kg	20 x 20 x 4 cm

Pour utiliser ces mors, il faut commander un ou plusieurs ensembles de flasques en fonction des spécificités des coudes que vous souhaitez souder. (*diamètre extérieur et rayon du coude*)

✓ SATFX-52

✓ SATFX-76

✓ SATFX-115

✓ SATFX-170



Accessoires

Flasques d'inertage

OD mm	R mm	SATFX-52	SATFX-76	SATFX-115	SSEDX
6	19	21AAA00-19A	31AAA00-19A		✓
12	26	21ACI00-26A	31ACI00-26A	41ACI00-26A	✓
12,7	19,05	21ACP00-19,05A	31ACP00-19,05A	41ACP00-19,05A	✓
12,7	28,58	21ACP00-28,58A	31ACP00-28,58A	41ACP00-28,58A	✓
12,7	38,1	21ACP00-38,1	31ACP00-38,1	41ACP00-38,1	
12,7	304,8	21ACP00-304,8	31ACP00-304,8	41ACP00-304,8	
13	26	21ACS00-26A	31ACS00-26A	41ACS00-26A	✓
13,5	20	21ACX00-20A	31ACX00-20A	41ACX00-20A	✓
13,5	21	21ACX00-21A	31ACX00-21A	41ACX00-21A	✓
13,7	20	21ACZ00-20A	31ACZ00-20A	41ACZ00-20A	✓
17,2	25	21AEI00-25A	31AEI00-25A	41AEI00-25A	✓
17,2	30	21AEI00-30A	31AEI00-30A	41AEI00-30A	✓
17,3	37,5	21AEJ00-37,5	31AEJ00-37,5	41AEJ00-37,5	
18	23	21AEQ00-23A	31AEQ00-23A	41AEQ00-23A	✓
18	27	21AEQ00-27A	31AEQ00-27A	41AEQ00-27A	✓
18	35	21AEQ00-35	31AEQ00-35	41AEQ00-35	
19	35	21AFA00-35	31AFA00-35	41AFA00-35	
19,05	28,6	21AFA01-28,6A	31AFA01-28,6A	41AFA01-28,6A	✓
19,05	38,1	21AFA01-35,1	31AFA01-38,1	41AFA01-38,1	
19,05	304,8	21AFA01-304,8	31AFA01-304,8	41AFA01-304,8	
20	26	21AFK00-26A	31AFK00-26A	41AFK00-26A	✓
20	30	21AFK00-30A	31AFK00-30A	41AFK00-30A	✓
21	25	21AFU00-25A	31AFU00-25A	41AFU00-25A	✓
21,3	28	21AFX00-28A	31AFX00-28A	41AFX00-28A	✓
21,3	27	21AFX00-27A	31AFX00-27A	41AFX00-27A	✓
21,3	31,95	21AFX00-31,95A	31AFX00-31,95A	41AFX00-31,95A	✓
21,3	38	21AFX00-38	31AFX00-38	41AFX00-38	
21,3	38,1	21AFX00-38,1	31AFX00-38,1	41AFX00-38,1	
21,3	45	21AFX00-45	31AFX00-45	41AFX00-45	
21,7	38,1	21AGB00-38,1	31AGB00-38,1	41AGB00-38,1	
22	40	21AGE00-40	31AGE00-40	41AGE00-40	
23	26	21AGO00-26A	31AGO00-26A	41AGO00-26A	✓
23	30	21AGO00-30A	31AGO00-30A	41AGO00-30A	✓
23	34,5	21AGO00-34,5	31AGO00-34,5	41AGO00-34,5	
23	40	21AGO00-40	31AGO00-40	41AGO00-40	
23	60	21AGO00-60	31AGO00-60	41AGO00-60	
25	30	21AHI00-30A	31AHI00-30A	41AHI00-30A	✓
25	33	21AHI00-33A	31AHI00-33A	41AHI00-33A	✓
25	37	21AHI00-37	31AHI00-37	41AHI00-37	
25	37,5	21AHI00-37,5	31AHI00-37,5	41AHI00-37,5	
25	38	21AHI00-38	31AHI00-38	41AHI00-38	
25	38,1	21AHI00-38,1	31AHI00-38,1	41AHI00-38,1	
25	65	21AHI00-65	31AHI00-65	41AHI00-65	
25,4	27,5	21AHM00-27,5A	31AHM00-27,5A	41AHM00-27,5A	✓
25,4	35	21AHM00-35A	31AHM00-35A	41AHM00-35A	✓
25,4	38,1	21AHM00-38,1	31AHM00-38,1	41AHM00-38,1	
25,4	52,37	21AHM00-52,37	31AHM00-52,37	41AHM00-52,37	
25,4	304,8	21AHM00-304,8	31AHM00-304,8	41AHM00-304,8	
25,4	609,6	21AHM00-609,6	31AHM00-609,6	41AHM00-609,6	
26	30	21AHS00-30A	31AHS00-30A	41AHS00-30A	✓
26,7	28	21AHZ00-28A	31AHZ00-28A	41AHZ00-28A	✓
26,7	28,6	21AHZ00-28,6A	31AHZ00-28,6A	41AHZ00-28,6A	✓

*OD= diamètre extérieur, R=rayon

Accessoires

Flasques d'inertage



OD mm	R mm	SATFX-52	SATFX-76	SATFX-115	SSEDX
26,7	38	21AHZ00-38	31AHZ00-38	41AHZ00-38	
26,7	38,1	21AHZ00-38,1	31AHZ00-38,1	41AHZ00-38,1	
26,9	28	21AIB00-28A	31AIB00-28A	41AIB00-28A	✓
26,9	28,5	21AIB00-28,5A	31AIB00-28,5A	41AIB00-28,5A	✓
26,9	29	21AIB00-29A	31AIB00-29A	41AIB00-29A	✓
26,9	38	21AIB00-38	31AIB00-38	41AIB00-38	
26,9	40,35	21AIB00-40,35	31AIB00-40,35	41AIB00-40,35	
26,9	57	21AIB00-57	31AIB00-57	41AIB00-57	
27,2	28,6	21AIE00-28,6A	31AIE00-28,6A	41AIE00-28,6A	✓
27,2	38,1	21AIE00-38,1	31AIE00-38,1	41AIE00-38,1	
28	31,8	21AIM00-31,8A	31AIM00-31,8A	41AIM00-31,8A	✓
28	37	21AIM00-37	31AIM00-37	41AIM00-37	
28	42	21AIM00-42	31AIM00-42	41AIM00-42	
28	50	21AIM00-50	31AIM00-50	41AIM00-50	
28	80	21AIM00-80	31AIM00-80	41AIM00-80	
29	50	21AIW00-50	31AIW00-50	41AIW00-50	
29	60	21AIW00-60	31AIW00-60	41AIW00-60	
30	33,5	21AJG00-33,5A	31AJG00-33,5A	41AJG00-33,5A	✓
30	38	21AJG00-38	31AJG00-38	41AJG00-38	
30	45	21AJG00-45	31AJG00-45	41AJG00-45	
31,75	47,63	21AJX01-47,63	31AJX01-47,63	41AJX01-47,63	
32	35	21AKA00-35A	31AKA00-35A	41AKA00-35A	✓
32	43	21AKA00-43	31AKA00-43	41AKA00-43	
32	48	21AKA00-48	31AKA00-48	41AKA00-48	
33	45	21AKK00-45	31AKK00-45	41AKK00-45	
33	49,5	21AKK00-49,5	31AKK00-49,5	41AKK00-49,5	
33	90	21AKK00-90	31AKK00-90	41AKK00-90	
33,4	25,4				
33,4	38,1	21AKO00-38,1A	31AKO00-38,1A	41AKO00-38,1A	✓
33,4	38	21AKO00-38A	31AKO00-38A	41AKO00-38A	✓
33,7	38	21AKR00-38A	31AKR00-38A	41AKR00-38A	✓
33,7	50,55	21AKR00-50,55	31AKR00-50,55	41AKR00-50,55	
33,7	72	21AKR00-72	31AKR00-72	41AKR00-72	
34	38,1	21AKU00-38,1A	31AKU00-38,1A	41AKU00-38,1A	✓
34	51	21AKU00-51	31AKU00-51	41AKU00-51	
34	55	21AKU00-55	31AKU00-55	41AKU00-55	
35	50	21ALE00-50	31ALE00-50	41ALE00-50	
35	52,5	21ALE00-52,5	31ALE00-52,5	41ALE00-52,5	
35	55	21ALE00-55	31ALE00-55	41ALE00-55	
35	70	21ALE00-70	31ALE00-70	41ALE00-70	
38	45	21AMI00-45	31AMI00-45	41AMI00-45	
38	52	21AMI00-52	31AMI00-52	41AMI00-52	
38	56	21AMI00-56	31AMI00-56	41AMI00-56	
38	57	21AMI00-57	31AMI00-57	41AMI00-57	
38	57,2	21AMI00-57,2	31AMI00-57,2	41AMI00-57,2	
38	105	21AMI00-105	31AMI00-105	41AMI00-105	
38,1	45	21AMJ00-45	31AMJ00-45	41AMJ00-45	
38,1	50	21AMJ00-50	31AMJ00-50	41AMJ00-50	
38,1	57,15	21AMJ00-57,15	31AMJ00-57,15	41AMJ00-57,15	
38,1	57,2	21AMJ00-57,2	31AMJ00-57,2	41AMJ00-57,2	
38,1	57,3	21AMJ00-57,3	31AMJ00-57,3	41AMJ00-57,3	
38,1	74,6	21AMJ00-74,6	31AMJ00-74,6	41AMJ00-74,6	

Accessoire disponible pour la SATFX-170, veuillez-nous consulter.

*OD= diamètre extérieur, R=rayon

Accessoires Flasques d'inertage

OD mm	R mm	SATFX-52	SATFX-76	SATFX-115	SSEDX
38,1	304,8	21AMJ00-304,8	31AMJ00-304,8	41AMJ00-304,8	
38,1	457,2	21AMJ00-457,2	31AMJ00-457,2	41AMJ00-457,2	
38,1	609,6	21AMJ00-609,6	31AMJ00-609,6	41AMJ00-609,6	
38,1	914,4	21AMJ00-914,4	31AMJ00-914,4	41AMJ00-914,4	
40	60	21ANC00-60	31ANC00-60	41ANC00-60	
41	60	21ANM00-60	31ANM00-60	41ANM00-60	
41	82	21ANM00-82	31ANM00-82	41ANM00-82	
42,1	31,8				
42,2	31,8				
42,2	47	21ANY00-47	31ANY00-47	41ANY00-47	
42,2	47,6	21ANY00-47,6	31ANY00-47,6	41ANY00-47,6	
42,4	47	21AOA00-47	31AOA00-47	41AOA00-47	
42,4	47,6	21AOA00-47,6	31AOA00-47,6	41AOA00-47,6	
42,4	48	21AOA00-48	31AOA00-48	41AOA00-48	
42,4	63,6	21AOA00-63,6	31AOA00-63,6	41AOA00-63,6	
42,4	93	21AOA00-93	31AOA00-93	41AOA00-93	
43	64,5	21AOG00-64,5	31AOG00-64,5	41AOG00-64,5	
43	70	21AOG00-70	31AOG00-70	41AOG00-70	
43	120	21AOG00-120	31AOG00-120	41AOG00-120	
44,5	51	21AOV00-51	31AOV00-51	41AOV00-51	
44,5	64,5	21AOV00-64,5	31AOV00-64,5	41AOV00-64,5	
44,5	66	21AOV00-66	31AOV00-66	41AOV00-66	
44,5	120	21AOV00-120	31AOV00-120	41AOV00-120	
48,1	38,1	21AQF00-38,1A	31AQF00-38,1A	41AQF00-38,1A	✓
48,3	38,1	21AQH00-38,1A	31AQH00-38,1A	41AQH00-38,1A	✓
48,3	57	21AQH00-57	31AQH00-57	41AQH00-57	
48,3	57,1	21AQH00-57,1	31AQH00-57,1	41AQH00-57,1	
48,3	57,2	21AQH00-57,2	31AQH00-57,2	41AQH00-57,2	
48,3	64,15	21AQH00-64,15	31AQH00-64,15	41AQH00-64,15	
48,3	72,45	21AQH00-72,45	31AQH00-72,45	41AQH00-72,45	
48,3	108	21AQH00-108	31AQH00-108	41AQH00-108	
48,6	57,2	21AQK00-57,2	31AQK00-57,2	41AQK00-57,2	
50	75	21AQY00-75	31AQY00-75	41AQY00-75	
50,8	60	21ARG00-60	31ARG00-60	41ARG00-60	
50,8	67,5	21ARG00-67,5	31ARG00-67,5	41ARG00-67,5	
50,8	76,2	21ARG00-76,2	31ARG00-76,2	41ARG00-76,2	
50,8	103,17	21ARG00-103,17	31ARG00-103,17	41ARG00-103,17	
50,8	304,8	21ARG00-304,8	31ARG00-304,8	41ARG00-304,8	
50,8	457,2	21ARG00-457,2	31ARG00-457,2	41ARG00-457,2	
50,8	609,6	21ARG00-609,6	31ARG00-609,6	41ARG00-609,6	
50,8	914,4	21ARG00-914,4	31ARG00-914,4	41ARG00-914,4	
50,8	1219,2	21ARG00-1219,2	31ARG00-1219,2	41ARG00-1219,2	
51	51		31ARI00-51	41ARI00-51	
51	63	21ARI00-63	31ARI00-63	41ARI00-63	
51	67,5	21ARI00-67,5	31ARI00-67,5	41ARI00-67,5	
51	75	21ARI00-75	31ARI00-75	41ARI00-75	
51	76	21ARI00-76	31ARI00-76	41ARI00-76	
51	76,2	21ARI00-76,2	31ARI00-76,2	41ARI00-76,2	
51	76,5	21ARI00-76,5	31ARI00-76,5	41ARI00-76,5	
52	69	21ARS00-69	31ARS00-69	41ARS00-69	
52	70	21ARS00-70	31ARS00-70	41ARS00-70	
52	75	21ARS00-75	31ARS00-75	41ARS00-75	

Accessoire disponible pour la SATFX-170, veuillez-nous consulter.

*OD= diamètre extérieur, R=rayon

Accessoires

Flasques d'inertage



OD mm	R mm	SATFX-52	SATFX-76	SATFX-115	SSEDX
52	78	21ARS00-78	31ARS00-78	41ARS00-778	
53	70		31ASC00-70	41ASC00-70	
53	75		31ASC00-75	41ASC00-75	
53	79,5		31ASC00-79,5	41ASC00-79,5	
53	106		31ASC00-106	41ASC00-106	
53	150		31ASC00-150	41ASC00-150	
54	54		31ASM00-54	41ASM00-54	
54	68,5		31ASM00-68,5	41ASM00-68,5	
54	70		31ASM00-70	41ASM00-70	
54	75		31ASM00-75	41ASM00-75	
54	150		31ASM00-150	41ASM00-150	
56	77		31ATG00-77	41ATG00-77	
57	72		31ATQ00-72	41ATQ00-72	
60,3	50,8		31AUX00-50,8A	41AUX00-50,8A	✓
60,3	76		31AUX00-76	41AUX00-76	
60,3	76,1		31AUX00-76,1	41AUX00-76,1	
60,3	76,2		31AUX00-76,2	41AUX00-76,2	
60,3	80		31AUX00-80	41AUX00-80	
60,3	90,45		31AUX00-90,45	41AUX00-90,45	
60,3	135		31AUX00-135	41AUX00-135	
63	95		31AVY00-95	41AVY00-95	
63,5	79		31AWD00-79	41AWD00-79	
63,5	82,5		31AWD00-82,5	41AWD00-82,5	
63,5	90		31AWD00-90	41AWD00-90	
63,5	94,5		31AWD00-94,5	41AWD00-94,5	
63,5	95,25		31AWD00-95,25	41AWD00-95,25	
63,5	131,75		31AWD00-131,75	41AWD00-131,75	
63,5	304,8		31AWD00-304,8	41AWD00-304,8	
63,5	457,2		31AWD00-457,2	41AWD00-457,2	
63,5	609,6		31AWD00-609,6	41AWD00-609,6	
63,5	914,4		31AWD00-914,4	41AWD00-914,4	
64	180		31AWI00-180	41AWI00-180	
70	80		31AYQ00-80	41AYQ00-80	
70	92		31AYQ00-92	41AYQ00-92	
70	95		31AYQ00-95	41AYQ00-95	
70	97,5		31AYQ00-97,5	41AYQ00-97,5	
70	105		31AYQ00-105	41AYQ00-105	
70	130		31AYQ00-130	41AYQ00-130	
70	140		31AYQ00-140	41AYQ00-140	
71	97,5		31AZA00-97,5	41AZA00-97,5	
73	63,5		31AZU00-63,5	41AZU00-63,5	
73	95		31AZU00-95	41AZU00-95	
73	95,3		31AZU00-95,3	41AZU00-95,3	
73	109,5		31AZU00-109,5	41AZU00-109,5	
74	140		31BAE00-140	41BAE00-140	
76	114		31BAY00-114	41BAY00-114	
76,1	95		31BAZ00-95	41BAZ00-95	
76,1	96		31BAZ00-96	41BAZ00-96	
76,1	114		31BAZ00-114	41BAZ00-114	
76,1	114,15		31BAZ00-114,15	41BAZ00-114,15	
76,1	175		31BAZ00-175	41BAZ00-175	
76,2	114,3		31BBA00-114,3	41BBA00-114,3	

Accessoire disponible pour la SATFX-170, veuillez-nous consulter.

*OD= diamètre extérieur, R=rayon

Accessoires

Flasques d'inertage

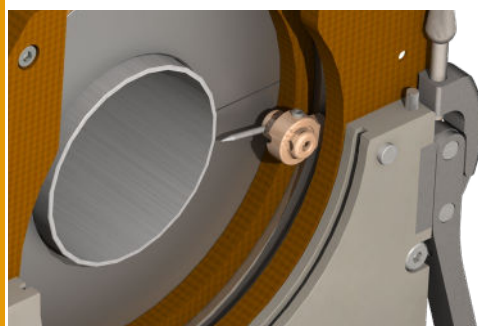
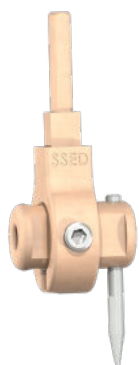


OD mm	R mm	SATFX-52	SATFX-76	SATFX-115	SSEDX
76,2	160,32		31BBA00-160,32	41BBA00-160,32	
76,2	304,8		31BBA00-304,8	41BBA00-304,8	
76,2	457,2		31BBA00-457,2	41BBA00-457,2	
76,2	609,6		31BBA00-609,6	41BBA00-609,6	
76,2	914,4		31BBA00-914,4	41BBA00-914,4	
76,2	1219,2		31BBA00-1219,2	41BBA00-1219,2	
76,3	82		31BBB00-82	41BBB00-82	
84	120			41BEA00-120	
84	126			41BEA00-126	
84	160			41BEA00-160	
85	90			41BEK00-90	
86	126			41BEU00-126	
88,9	76,2			41BFX00-76,2	
88,9	114			41BFX00-114	
88,9	114,3			41BFX00-114,3	
88,9	114,5			41BFX00-114,5	
88,9	205			41BFX00-205	
101,6	88,9			41BKU00-88,9	
101,6	110			41BKU00-110	
101,6	114,3			41BKU00-114,3	
101,6	133			41BKU00-133	
101,6	133,4			41BKU00-133,4	
101,6	133,5			41BKU00-133,5	
101,6	134,5			41BKU00-134,5	
101,6	150			41BKU00-150	
101,6	152			41BKU00-152	
101,6	152,4			41BKU00-152,4	
101,6	211,12			41BKU00-211,12	
101,6	304,8			41BKU00-304,8	
101,6	457,2			41BKU00-457,2	
101,6	609,6			41BKU00-609,6	
101,6	914,4			41BKU00-914,4	
101,6	1219,2			41BKU00-1219,2	
104	100			41BLS00-100	
104	110			41BLS00-110	
104	140			41BLS00-140	
104	150			41BLS00-150	
104	152			41BLS00-152	
104	200			41BLS00-200	
106	150			41BMM00-150	
108	142,5			41BNG00-142,5	
114,3	101,6			41BPR00-101,6	
114,3	152			41BPR00-152	
114,3	152,4			41BPR00-152,4	
114,3	152,5			41BPR00-152,5	
114,3	270			41BPR00-270	

Accessoire disponible pour la SATFX-170, veuillez-nous consulter.

*OD= diamètre extérieur, R=rayon

Accessoires



Référence	Description	Poids net	Dimensions
SSEDX	Porte électrode déporté	0.008 kg	150 x 210 mm

Porte électrode **déporté** pour électrode de $\varnothing 1.6$ mm et $\varnothing 2.4$ mm :

L'accessoire SSEDX autorise un déplacement latéral de 2 à 6.5 mm par rapport à la position d'origine, ce qui permet de pouvoir, entre autres, souder des coudes courts.

La mise en œuvre de cet accessoire réduit la plage d'utilisation de la machine :

Machine	\varnothing min	\varnothing max
SATFX-52	6 mm	43 mm
SATFX-76	6 mm	67 mm
SATFX-115	12 mm	107 mm
SATFX-170	38 mm	161,3 mm

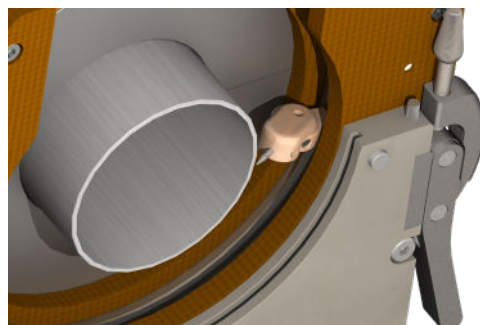
Voir « consommables » pour les électrodes nécessaires à son utilisation.

✓ SATFX-52

✓ SATFX-76

✓ SATFX-115

✓ SATFX-170



Référence	Description	Poids net	Dimensions
SSEIX	Porte électrode incliné	0.015 kg	150 x 210 mm

Porte électrode **incliné** pour électrode de $\varnothing 1.6$ mm et $\varnothing 2.4$ mm :

L'accessoire SSEIX autorise une inclinaison de l'électrode de 0° à 45° , ce qui permet de réaliser des soudures en angle (soudures de brides ou autres accessoires).

La mise en œuvre de cet accessoire réduit la plage d'utilisation de la machine w:

Machine	\varnothing min	\varnothing max
SATFX-52	6 mm	28 mm
SATFX-76	6 mm	52 mm
SATFX-115	12 mm	92 mm
SATFX-170	38 mm	152 mm

Voir « consommables » pour les électrodes nécessaires à son utilisation.

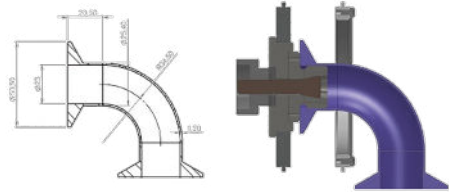
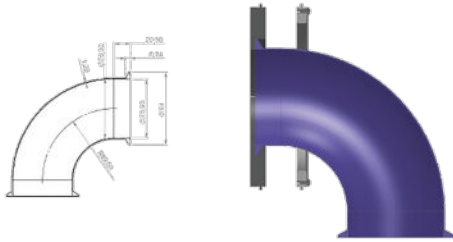
✓ SATFX-52

✓ SATFX-76

✓ SATFX-115

✓ SATFX-170

Accessoires sur demande

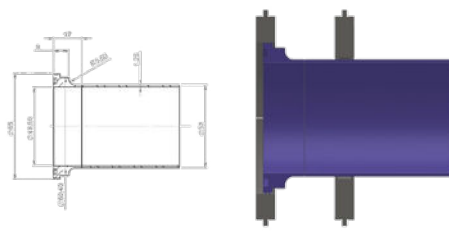
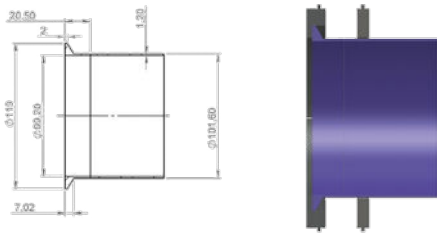


Configuration ferrule - coude - ferrule (grand diamètre)

- Côté coude : mors d'adaptation + flasque de protection gaz en inox
- Côté ferrule : mors spécial

Configuration ferrule - coude - ferrule (petit diamètre)

- Côté coude : mors d'adaptation + flasques de protection gaz en inox
- Côté ferrule : mors spécial



Configuration tube - ferrule

- Côté tube : mors standard
- Côté ferrule: mors spécial

Configuration tube - raccord

- Côté tube : mors standard
- Côté raccord : mors spécial

**Pour toute autre spécificité
merci de nous contacter afin
d'étudier les solutions
que nous pouvons vous apporter !**



Nos électrodes bénéficient d'un **affûtage spécifique de 20 ° avec méplat**. Ce dernier augmente la durée de vie des électrodes.

Nous vous proposons des électrodes prédécoupées afin de couvrir toute la plage de serrage de la machine sans endommager le système de rotation.

L'électrode doit être choisie en fonction du diamètre extérieur du tube à souder.



SATFX-52 - Électrodes

Ø du tube	Référence électrode Ø1.6	Référence électrode Ø2.4	Longueur de l'électrode (en mm)
06 – 11,5 mm	SCE16-48	SCE24-48	48.0
11,5 – 18,5 mm	SCE16-44.5	SCE24-44.5	44.5
18,5 – 25,5 mm	SCE16-41	SCE24-41	41.0
25,5 – 32,5 mm	SCE16-37.5	SCE24-37.5	37.5
32,5 – 39,5 mm	SCE16-34	SCE24-34	34.0
39,5 – 46,5 mm	SCE16-30.5	SCE24-30.5	30.5
46,5 – 52 mm	SCE16-27	SCE24-27	27.0

SATFX-76 - Électrodes

Ø du tube	Référence électrode Ø1.6	Référence électrode Ø2.4	Longueur de l'électrode (en mm)
06 – 7,5 mm	SCE16-62	SCE24-62	62.0
7,5 – 14,5 mm	SCE16-58.5	SCE24-58.5	58.5
14,5 – 21,5 mm	SCE16-55	SCE24-55	55.0
21,5 – 28,5 mm	SCE16-51.5	SCE24-51.5	51.5
28,5 – 35,5 mm	SCE16-48	SCE24-48	48.0
35,5 – 42,5 mm	SCE16-44.5	SCE24-44.5	44.5
42,5 – 49,5 mm	SCE16-41	SCE24-41	41.0
49,5 – 56,5 mm	SCE16-37.5	SCE24-37.5	37.5
56,5 – 63,5 mm	SCE16-34	SCE24-34	34.0
63,5 – 70,5 mm	SCE16-30.5	SCE24-30.5	30.5
70,5 – 77 mm	SCE16-27	SCE24-27	27.0



SATFX-115 - Électrodes

ø du tube	Référence électrode ø1.6	Référence électrode ø2.4	Longueur de l'électrode (en mm)
12 – 19,5 mm	SCE16-76	SCE24-76	76.0
19,5 – 26,5 mm	SCE16-72.5	SCE24-72.5	72.5
26,5 – 33,5 mm	SCE16-69	SCE24-69	69.0
33,5 – 40,5 mm	SCE16-65.5	SCE24-65.5	65.5
40,5 – 47,5 mm	SCE16-62	SCE24-62	62.0
47,5 – 54,5 mm	SCE16-58.5	SCE24-58.5	58.5
54,5 – 61,5 mm	SCE16-55	SCE24-55	55.0
61,5 – 68,5 mm	SCE16-51.5	SCE24-51.5	51.5
68,5 – 75,5 mm	SCE16-48	SCE24-48	48.0
75,5 – 82,5 mm	SCE16-44.5	SCE24-44.5	44.5
82,5 – 89,5 mm	SCE16-41	SCE24-41	41.0
89,5 – 96,5 mm	SCE16-37.5	SCE24-37.5	37.5
96,5 – 103,5 mm	SCE16-34	SCE24-34	34.0
103,5 – 110,5 mm	SCE16-30.5	SCE24-30.5	30.5
110,5 – 115 mm	SCE16-27	SCE24-27	27.0

Consommables


NEW

SATFX-170 - Électrodes

Ø du tube	Référence électrode Ø1.6	Référence électrode Ø2.4	Longueur de l'électrode (en mm)
38 – 45 mm	SCE16-93.5	SCE24-93.5	93.5
45 – 52 mm	SCE16-90	SCE24-90	90
52 – 59 mm	SCE16-86.5	SCE24-86.5	86.5
59 – 66 mm	SCE16-83	SCE24-83	83
66 – 73 mm	SCE16-79.5	SCE24-79.5	79.5
73 – 80 mm	SCE16-76	SCE24-76	76
80 – 87 mm	SCE16-72.5	SCE24-72.5	72.5
87 – 94 mm	SCE16-69	SCE24-69	69
94 – 101 mm	SCE16-65.5	SCE24-65.5	65.5
101 – 108 mm	SCE16-62	SCE24-62	62
108 – 115 mm	SCE16-58.5	SCE24-58.5	58.5
115 – 122 mm	SCE16-55	SCE24-55	55.0
122 – 129 mm	SCE16-51.5	SCE24-51.5	51.5
129 – 136 mm	SCE16-48	SCE24-48	48.0
136 – 143 mm	SCE16-44.5	SCE24-44.5	44.5
143 – 150 mm	SCE16-41	SCE24-41	41.0
150 – 157 mm	SCE16-37.5	SCE24-37.5	37.5
157 – 164 mm	SCE16-34	SCE24-34	34.0
164 – 170 mm	SCE16-30.5	SCE24-30.5	30.5

Consommables

Electrodes en cas d'utilisation de l'accessoire SSEDX



SSEDX : Porte électrode **déporté** pour électrode de $\varnothing 1.6$ et $\varnothing 2.4$ mm.

La mise en œuvre de cet accessoire réduit la plage d'utilisation de la machine.



SATFX-52 - Electrodes en cas d'utilisation de l'accessoire SSEDX

\varnothing du tube	Référence électrode $\varnothing 1.6$	Référence électrode $\varnothing 2.4$	Longueur de l'électrode
06 - 13 mm	SCE16-27	SCE24-27	27.0 mm
09 - 16 mm	SCE16-25.5	SCE24-25.5	25.5 mm
11 - 18 mm	SCE16-24.5	SCE24-24.5	24.5 mm
16 - 23 mm	SCE16-22	SCE24-22	22.0 mm
18 - 25 mm	SCE16-21	SCE24-21	21.0 mm
20 - 27 mm	SCE16-20	SCE24-20	20.0 mm
22 - 29 mm	SCE16-19	SCE24-19	19.0 mm
23 - 30 mm	SCE16-18.5	SCE24-18.5	18.5 mm
24 - 31 mm	SCE16-18	SCE24-18	18.0 mm
25 - 32 mm	SCE16-17.5	SCE24-17.5	17.5 mm
30 - 37 mm	SCE16-15	SCE24-15	15.0 mm
36 - 43 mm	SCE16-12	SCE24-12	12.0 mm

SATFX-76 - Electrodes en cas d'utilisation de l'accessoire SSEDX

\varnothing du tube	Référence électrode $\varnothing 1.6$	Référence électrode $\varnothing 2.4$	Longueur de l'électrode
06 - 09 mm	SCE16-41	SCE24-41	41.0 mm
09 - 16 mm	SCE16-37.5	SCE24-37.5	37.5 mm
16 - 23 mm	SCE16-34	SCE24-34	34.0 mm
23 - 30 mm	SCE16-30.5	SCE24-30.5	30.5 mm
30 - 37 mm	SCE16-27	SCE24-27	27.0 mm
33 - 40 mm	SCE16-25.5	SCE24-25.5	25.5 mm
35 - 42 mm	SCE16-24.5	SCE24-24.5	24.5 mm
40 - 47 mm	SCE16-22	SCE24-22	22.0 mm
42 - 49 mm	SCE16-21	SCE24-21	21.0 mm
44 - 51 mm	SCE16-20	SCE24-20	20.0 mm

Consommables

Electrodes en cas d'utilisation de l'accessoire SSEDX

SATFX-76 - Électrodes en cas d'utilisation de l'accessoire SSEDX

Ø du tube	Référence électrode Ø1.6	Référence électrode Ø2.4	Longueur de l'électrode
46 - 53 mm	SCE16-19	SCE24-19	19.0 mm
47 - 54 mm	SCE16-18.5	SCE24-18.5	18.5 mm
48 - 55 mm	SCE16-18	SCE24-18	18.0 mm
49 - 56 mm	SCE16-17.5	SCE24-17.5	17.5 mm
54 - 61 mm	SCE16-15	SCE24-15	15.0 mm
60 - 67 mm	SCE16-12	SCE24-12	12.0 mm

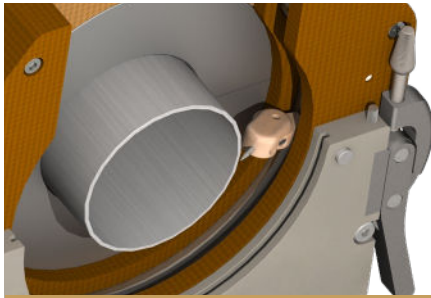
SATFX-115 - Électrodes en cas d'utilisation de l'accessoire SSEDX

Ø du tube	Référence électrode Ø1.6	Référence électrode Ø2.4	Longueur de l'électrode
12 - 14 mm	SCE16-58.5	SCE24-58.5	58.5 mm
14 - 21 mm	SCE16-55	SCE24-55	55.0 mm
21 - 28 mm	SCE16-51.5	SCE24-51.5	51.5 mm
28 - 35 mm	SCE16-48	SCE24-48	48.0 mm
35 - 42 mm	SCE16-44.5	SCE24-44.5	44.5 mm
42 - 49 mm	SCE16-41	SCE24-41	41.0 mm
49 - 56 mm	SCE16-37.5	SCE24-37.5	37.5 mm
56 - 63 mm	SCE16-34	SCE24-34	34.0 mm
63 - 70 mm	SCE16-30.5	SCE24-30.5	30.5 mm
70 - 77 mm	SCE16-27	SCE24-27	27.0 mm
73 - 80 mm	SCE16-25.5	SCE24-25.5	25.5 mm
75 - 82 mm	SCE16-24.5	SCE24-24.5	24.5 mm
80 - 87 mm	SCE16-22	SCE24-22	22.0 mm
82 - 89 mm	SCE16-21	SCE24-21	21.0 mm
84 - 91 mm	SCE16-20	SCE24-20	20.0 mm
86 - 93 mm	SCE16-19	SCE24-19	19.0 mm
87 - 94 mm	SCE16-18.5	SCE24-18.5	18.5 mm
88 - 95 mm	SCE16-18	SCE24-18	18.0 mm
89 - 96 mm	SCE16-17.5	SCE24-17.5	17.5 mm
94 - 101 mm	SCE16-15	SCE24-15	15.0 mm
100 - 107 mm	SCE16-12	SCE24-12	12.0 mm

SATFX-170 : pour les électrodes en cas d'utilisation de l'accessoire SSEDX
 veuillez nous consulter.

Consommables

Electrodes en cas d'utilisation de l'accessoire SSEIX



SSEIX : Porte électrode **incliné** pour électrode de $\varnothing 1.6$ et $\varnothing 2.4$ mm.

La mise en œuvre de cet accessoire réduit la plage d'utilisation de la machine.



Électrodes pour SATFX-52 (en cas d'utilisation de l'accessoire SSEIX)

Ø du tube 0° incliné	Ø du tube 15° incliné	Ø du tube 30° incliné	Ø du tube 45° incliné	Référence électrode $\varnothing 1.6$	Référence électrode $\varnothing 2.4$	Longueur de l'électrode
-	-	-	6,00 - 12,61 mm	SCE16-27	SCE24-27	27 mm
-	-	-	7,73 - 14,73 mm	SCE16-25.5	SCE24-25.5	25,5 mm
-	-	-	9,14 - 16,14 mm	SCE16-24.5	SCE24-24.5	24,5 mm
-	-	-	12,68 - 19,68 mm	SCE16-22	SCE24-22	22 mm
-	-	6,00 - 12,38 mm	14,09 - 21,09 mm	SCE16-21	SCE24-21	21 mm
-	-	7,11 - 14,11 mm	15,50 - 22,50 mm	SCE16-20	SCE24-20	20 mm
-	-	8,85 - 15,85 mm	16,92 - 23,92 mm	SCE16-19	SCE24-19	19 mm
-	-	9,71 - 16,71 mm	17,63 - 24,63 mm	SCE16-18.5	SCE24-18.5	18,5 mm
-	6,00 - 12,70 mm	10,58 - 17,58 mm	18,33 - 25,33 mm	SCE16-18	SCE24-18	18 mm
6,00 - 12,50 mm	6,67 - 13,67 mm	11,44 - 18,44 mm	19,04 - 26,04 mm	SCE16-17.5	SCE24-17.5	17,5 mm
10,50 - 17,50 mm	11,50 - 18,50 mm	15,77 - 22,77 mm	22,58 - 29,58 mm	SCE16-15	SCE24-15	15 mm
16,5 - 23,5 mm	17,29 - 24,29 mm	20,97 - 27,97 mm	26,82 - 33,82 mm	SCE16-12	SCE24-12	12 mm

Pour application spéciale seulement - Hors gabarit machine standard

Pour application avec mors flasque seulement

Consommables

Electrodes en cas d'utilisation de l'accessoire SSEIX

Électrodes pour SATFX-76 (en cas d'utilisation de l'accessoire SSEIX)

ø du tube 0° incliné	ø du tube 15° incliné	ø du tube 30° incliné	ø du tube 45° incliné	Référence électrode ø1.6	Référence électrode ø2.4	Longueur de l'électrode
-	-	-	9,83 - 16,83 mm	SCE16-41	SCE24-41	41 mm
-	-	-	14,78 - 21,78 mm	SCE16-37.5	SCE24-37.5	37,5 mm
-	-	6,89 - 13,89 mm	19,73 - 26,73 mm	SCE16-34	SCE24-34	34 mm
6 - 10,5 mm	6,00 - 12,57 mm	12,95 - 19,95 mm	24,68 - 31,68 mm	SCE16-30.5	SCE24-30.5	30,5 mm
10,5 - 17,5 mm	12,34 - 19,34 mm	19,01 - 26,01 mm	29,63 - 36,63 mm	SCE16-27	SCE24-27	27 mm
13,5 - 20,5 mm	15,23 - 22,23 mm	21,61 - 28,61 mm	31,75 - 38,75 mm	SCE16-25.5	SCE24-25.5	25,5 mm
15,5 - 22,5 mm	17,17 - 24,17 mm	23,34 - 30,34 mm	33,16 - 40,16 mm	SCE16-24.5	SCE24-24.5	24,5 mm
20,5 - 27,5 mm	22,00 - 29,00 mm	27,67 - 34,67 mm	36,70 - 43,70 mm	SCE16-22	SCE24-22	22 mm
22,5 - 29,5 mm	23,93 - 30,93 mm	29,40 - 36,40 mm	38,11 - 45,11 mm	SCE16-21	SCE24-21	21 mm
24,5 - 31,5 mm	25,86 - 32,86 mm	31,13 - 38,13 mm	39,52 - 46,52 mm	SCE16-20	SCE24-20	20 mm
26,5 - 33,5 mm	27,79 - 34,79 mm	32,87 - 39,87 mm	40,94 - 47,94 mm	SCE16-19	SCE24-19	19 mm
27,5 - 34,5 mm	28,76 - 35,76 mm	33,73 - 40,73 mm	41,65 - 48,65 mm	SCE16-18.5	SCE24-18.5	18,5 mm
28,5 - 35,5 mm	29,72 - 36,72 mm	34,60 - 41,60 mm	42,35 - 49,35 mm	SCE16-18	SCE24-18	18 mm
29,5 - 36,5 mm	30,69 - 37,69 mm	35,46 - 42,46 mm	43,06 - 50,06 mm	SCE16-17.5	SCE24-17.5	17,5 mm
34,5 - 41,5	35,52 - 42,52 mm	39,79 - 46,79 mm	46,60 - 53,60 mm	SCE16-15	SCE24-15	15 mm
40,5 - 47,5 mm	41,31 - 48,31 mm	44,99 - 51,99 mm	50,84 - 57,84 mm	SCE16-12	SCE24-12	12 mm

Pour application spéciale seulement - Hors gabarit machine standard

Pour application avec mors flasque seulement

Consommables

Electrodes en cas d'utilisation de l'accessoire SSEIX

Électrodes pour SATFX-115 (en cas d'utilisation de l'accessoire SSEIX)

ø du tube 0° incliné	ø du tube 15° incliné	ø du tube 30° incliné	ø du tube 45° incliné	Référence électrode ø1.6	Référence électrode ø2.4	Longueur de l'électrode
-	-	-	20,13 - 27,13 mm	SCE16-62	SCE24-62	62 mm
-	-	-	25,08 - 32,08 mm	SCE16-58.5	SCE24-58.5	58,5 mm
-	-	10,51 - 17,51 mm	30,03 - 37,03 mm	SCE16-55	SCE24-55	55 mm
-	-	16,57 - 23,57 mm	34,98 - 41,98 mm	SCE16-51.5	SCE24-51.5	51,5 mm
12 - 15,5 mm	12,00 - 18,77 mm	22,64 - 29,64 mm	39,93 - 46,93 mm	SCE16-48	SCE24-48	48 mm
15,5 - 22,5 mm	18,53 - 25,53 mm	28,70 - 35,70 mm	44,88 - 51,88 mm	SCE16-44.5	SCE24-44.5	44,5 mm
22,5 - 29,5 mm	25,29 - 32,29 mm	34,76 - 41,76 mm	49,83 - 56,83 mm	SCE16-41	SCE24-41	41 mm
29,5 - 36,5 mm	32,05 - 39,05 mm	40,82 - 47,82 mm	54,78 - 61,78 mm	SCE16-37.5	SCE24-37.5	37,5 mm
36,5 - 43,5 mm	38,81 - 45,81 mm	46,89 - 53,89 mm	59,73 - 66,73 mm	SCE16-34	SCE24-34	34 mm
43,5 - 50,5 mm	45,57 - 52,57 mm	52,95 - 59,95 mm	64,68 - 71,68 mm	SCE16-30.5	SCE24-30.5	30,5 mm
50,5 - 57,5 mm	52,34 - 59,34 mm	59,01 - 66,01 mm	69,63 - 76,63 mm	SCE16-27	SCE24-27	27 mm
53,5 - 60,5 mm	55,23 - 62,23 mm	61,61 - 68,61 mm	71,75 - 78,75 mm	SCE16-25.5	SCE24-25.5	25,5 mm
55,5 - 62,5 mm	57,17 - 64,17 mm	63,34 - 70,34 mm	73,16 - 80,16 mm	SCE16-24.5	SCE24-24.5	24,5 mm
60,5 - 67,5 mm	62,00 - 69,00 mm	67,67 - 74,67 mm	76,70 - 83,70 mm	SCE16-22	SCE24-22	22 mm
62,5 - 69,5 mm	63,93 - 70,93 mm	69,40 - 76,40 mm	78,11 - 85,11 mm	SCE16-21	SCE24-21	21 mm

Pour application spéciale seulement - Hors gabarit machine standard

Pour application avec mors flasque seulement

Consommables

Électrodes en cas d'utilisation de l'accessoire SSEIX

Électrodes pour SATFX-115 (en cas d'utilisation de l'accessoire SSEIX)

∅ du tube 0° incliné	∅ du tube 15° incliné	∅ du tube 30° incliné	∅ du tube 45° incliné	Référence électrode ∅1.6	Référence électrode ∅2.4	Longueur de l'électrode
64,5 - 71,5 mm	65,86 - 72,86 mm	71,13 - 78,13 mm	79,52 - 86,52 mm	SCE16-20	SCE24-20	20 mm
66,5 - 73,5 mm	67,79 - 74,79 mm	72,87 - 79,87 mm	80,94 - 87,94 mm	SCE16-19	SCE24-19	19 mm
67,5 - 74,5 mm	68,76 - 75,76 mm	73,73 - 80,73 mm	81,65 - 88,65 mm	SCE16-18.5	SCE24-18.5	18,5 mm
68,5 - 75,5 mm	69,72 - 76,72 mm	74,60 - 81,60 mm	82,35 - 89,35 mm	SCE16-18	SCE24-18	18 mm
69,5 - 76,5 mm	70,69 - 77,69 mm	75,46 - 82,46 mm	83,06 - 90,06 mm	SCE16-17.5	SCE24-17.5	17,5 mm
74,5 - 81,5 mm	75,52 - 82,52 mm	79,79 - 86,79 mm	86,60 - 93,60 mm	SCE16-15	SCE24-15	15 mm
80,5 - 87,5 mm	81,31 - 88,31 mm	84,99 - 91,99 mm	90,84 - 97,84 mm	SCE16-12	SCE24-12	12 mm

Pour application spéciale seulement - Hors gabarit machine standard

Pour application avec mors flasque seulement

SATFX-170 : pour les électrodes en cas d'utilisation de l'accessoire SSEDX
veuillez nous consulter.