

# Dressage orbital

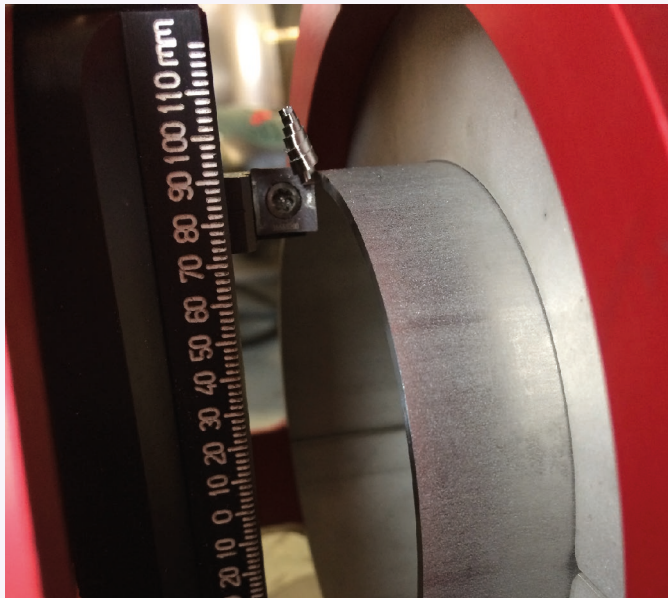
**AXXAIR**

INNOVATIVE ORBITAL SOLUTIONS

Le dressage de tube est utilisé sur des tubes fins avec une épaisseur inférieure à 3 mm. Il consiste à mettre en conformité l'extrémité d'un tube ou parfois d'un accessoire. Cette mise en conformité agit sur 3 aspects : la perpendicularité de la face du tube - l'état de surface de la face - potentiellement un ajustement de longueur.

Après dressage, la face va être perpendiculaire à l'axe du tube, sans bavures avec un RA faible et la longueur souhaitée.

Les machines à dresser sont utilisées lorsque le procédé de coupe n'est pas suffisamment précis pour l'application ou que cela génère des bavures, comme par exemple dans le cas d'une coupe au disque abrasif ou encore à la scie à ruban ou à la molette.



Les tubes de petits diamètres <25.4 mm sont particulièrement concernés car souvent coupés avec un coupe-tube à molette ou encore à la main ou à l'abrasif. Dans toutes ces situations, il faut faire un dressage avant soudage afin d'obtenir des soudures de qualité.

Une catégorie de tubes est particulièrement concernée : les tubes électropolis utilisés dans les industries semi-conducteurs ou pharmaceutiques dans certains cas. Il est interdit de rayer la surface polie à l'intérieur des tubes : les coupes se font donc uniquement à la molette. Les coupes à la molette ne génèrent pas de copeaux ou uniquement de la poussière mais le résultat de cette coupe n'est pas exploitable sans opération de dressage qui déroule le copeau vers l'extérieur du tube.

## FLEXIBILITÉ, PRODUCTIVITÉ

Nos machines de dressage fonctionnent sur batterie ou sur secteur pour plus de flexibilité.

Les plaquettes avec double arêtes en HSS TIALN garantissent une durée de vie optimale des consommables.



## QUALITÉ

Le dressage permet une qualité de surface sans bavures. Dressage sans déformation des tubes, netteté et précision garantie.

## PORTABILITÉ

Nos machines de dressage sont légères et prévues pour être utilisées sur chantier comme en atelier.



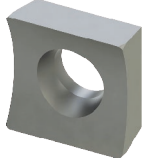
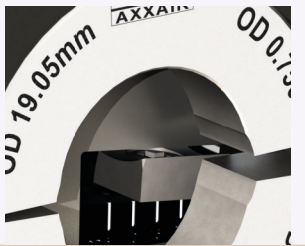
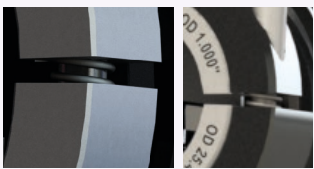
Contactez-nous pour toutes vos demandes concernant le dressage des tubes.

Nous serons heureux de partager notre savoir-faire avec vous et de vous apporter une solution adaptée à vos besoins !

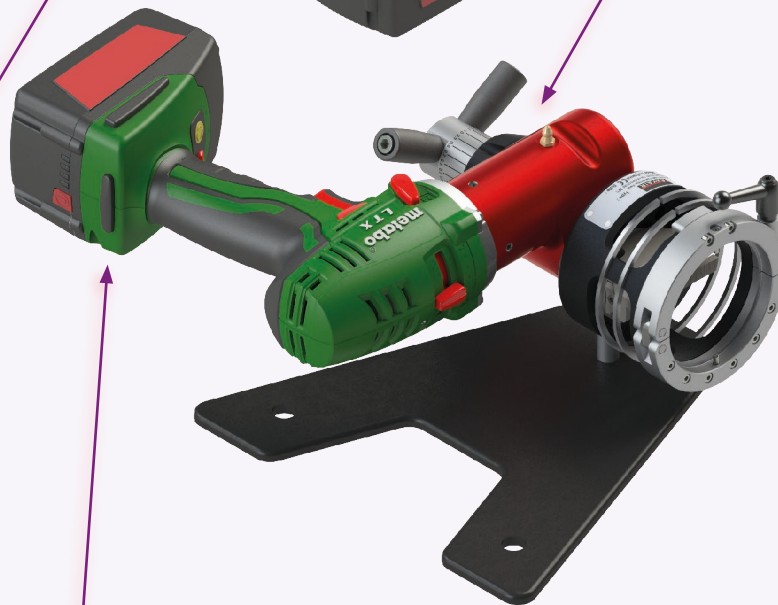
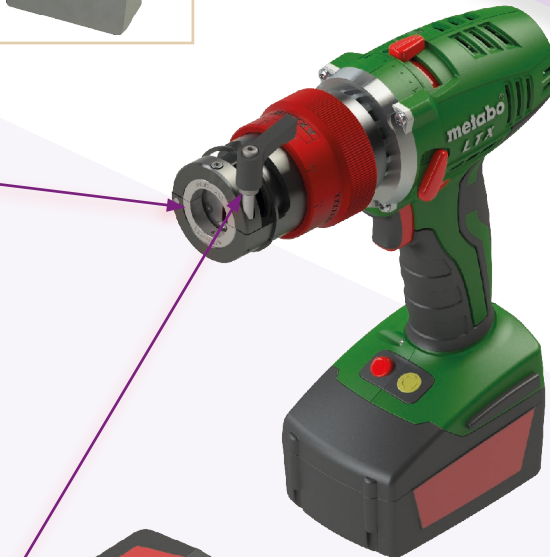
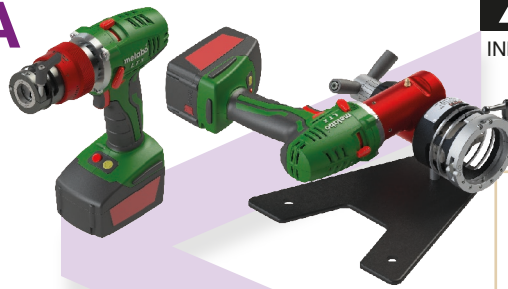


Join **experience**

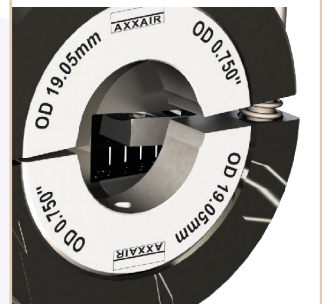


**DC25 MA - DC65 MA****AXXAIR**  
INNOVATIVE ORBITAL SOLUTIONS**Plaquettes de très haute qualité**Plaquette double  
arrêtes en HSS TIALN**Serrage coquille**Mors de serrage inox  
profilés**Serrage facilité**Poignée de serrage  
indexable  
avec ressort**Moteur Brushless 18V**

- 2 vitesses mécaniques + variateur de vitesse électronique
- Design particulièrement maniable
- Travail sans choc de retour
- Lampe de travail intégrée
- Livré avec deux batterie 5.2 AH, technologie LiHD, autonomie maximale

**Avance manuelle  
précise**

Vernier gradué

**Mise en place du  
tube facilitée**Grande ouverture et  
serrage par pivot**Livrée dans une  
valise anti choc**Étanche à l'eau et à  
la poussière**Plage de dressage**

DC25-MA	ø3 - ø25.4 mm 0.1 - 1"
DC65-MA	ø3 - ø63.5 mm 0.1 - 2.5"

**Join experience**

# DC25 MA - DC65 MA

## Caractéristiques techniques:

Epaisseur maximale du tube : 3.0 mm

( selon matière )

Machine de dressage de tube et cassage d'arrêt utilisée à la suite d'une coupe à la scie à ruban ou sur des tubes électropolis

### Moteur sur batterie 18 V :

- 220-240 V ~50/60Hz ou 100-120 V ~60Hz
- Couple de rotation élevé
- Livré avec deux batteries 18V Li-Power, 5.2 Ah et un chargeur de batterie rapide
- Carter de réduction robuste qui permet une dissipation de la chaleur et une longévité optimale
- 2 vitesses mécaniques + variateur de vitesse électronique :

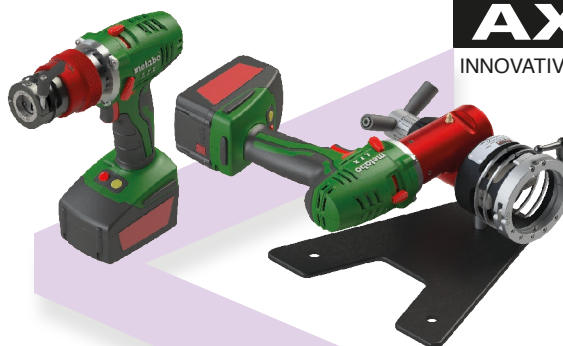
Vitesse 1 : 0-500 tr/min (rpm)

Vitesse 2 : 0-1700 tr/min (rpm)

Tous les moteurs sont livrés emballés en valise individuelle, incluant leurs outillages

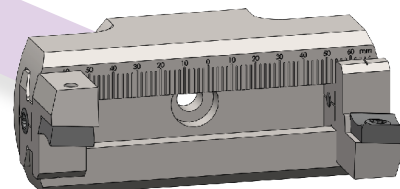
### DC25

Deux positions de montage de l'outil pour couvrir la plage de diamètre



### DC65

Ajustage du support outil par glissement : permet un réglage facile en fonction du diamètre et une optimisation de l'usure de l'outil



- Chanfrein extérieur de 30° et 45° possible
- Dressage et Chanfrein en une opération
- Possibilité d'utiliser deux outils simultanément

### Flexibilité d'utilisation:

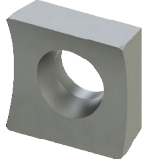
sur pied support et en ligne



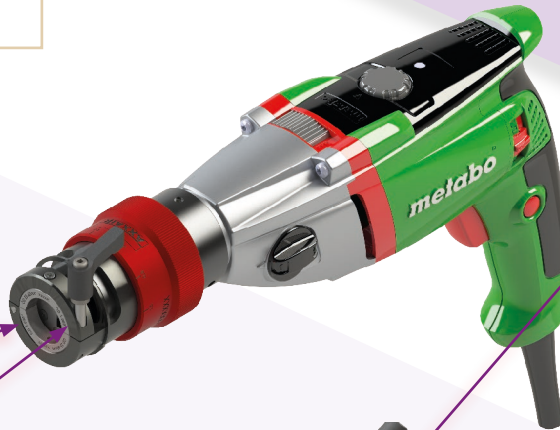
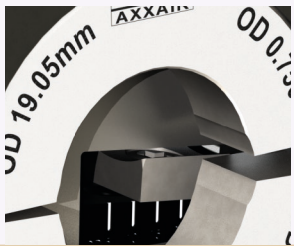
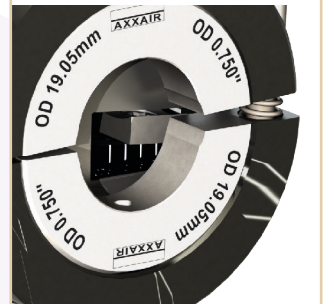
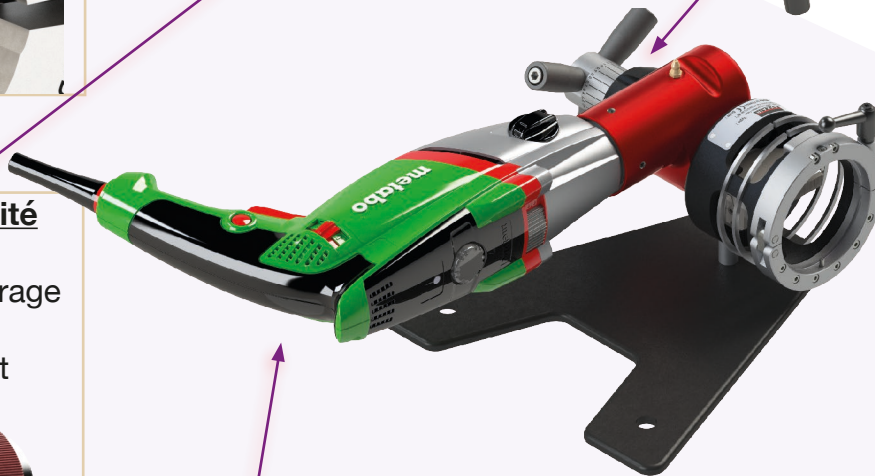
	Référence	Machine à dresser les tubes de diamètre suivants (en mm):	Poids net	Longueur minimale de tube droit	Dimensions (HxLxl en mm)
120 V Moteur sur batterie	DC25-MA1	Ø3 - Ø25.4	2.5 kg	Avec mors standard : 9mm Avec mors micro-fit : 5mm	285 x 220 x 75
	DC65-MA1	Ø3 - Ø63.5	5.5 kg	Avec mors standard : 10mm	140 x 325 x 250
230 V Moteur sur batterie	DC25-MA2	Ø3 - Ø25.4	2.5 kg	Avec mors standard: 9mm Avec mors micro-fit : 5mm	285 x 220 x 75
	DC65-MA2	Ø3 - Ø63.5	5.5 kg	Avec mors standard: 10mm	140 x 325 x 250

**AXXAIR**  
INNOVATIVE ORBITAL SOLUTIONS



**DC25 MS - DC65 MS****AXXAIR**  
INNOVATIVE ORBITAL SOLUTIONS**Plaquettes de très haute qualité**Plaquette double  
arrêtes en HSS TIALN**Avance manuelle  
précise**

Vernier gradué

**Serrage coquille**Mors de serrage inox  
profilés**Mise en place du  
tube facilitée**Grande ouverture et  
serrage par pivot**Serrage facilité**Poignée de serrage  
indexable  
avec ressort**Livrée dans une  
valise anti choc**Étanche à l'eau et à  
la poussière**Moteur sur secteur, 1100 W**

- 2 vitesses mécaniques + variateur de vitesse électronique
- Design particulièrement maniable
- Travail sans choc de retour
- Carter de réduction robuste qui permet une dissipation de la chaleur et une longévité optimale

**Plage de dressage**

DC25-MS	ø3 - ø25.4 mm 0.1 - 1"
DC65-MS	ø3 - ø63.5 mm 0.1 - 2.5"

**Join experience**

## DC25 MS - DC65 MS

**Caractéristiques techniques:**  
**Épaisseur maximale du tube : 3.0 mm**  
**( selon matière )**

Machine de dressage de tube et cassage d'arrête utilisée à la suite d'une coupe à la scie à ruban ou sur des tubes électropolis

### Moteur sur secteur 1100 W :

- 220-240 V ~50/60Hz ou 120 V ~ 50/60Hz
- Réducteur deux vitesses avec variateur de vitesse par molette
- Couple de rotation élevé
- Variateur de vitesse haut de gamme
- Protection antidémarrage
- Carter de réduction en fonte d'aluminium
- 2 vitesses mécaniques + variateur de vitesse électronique :

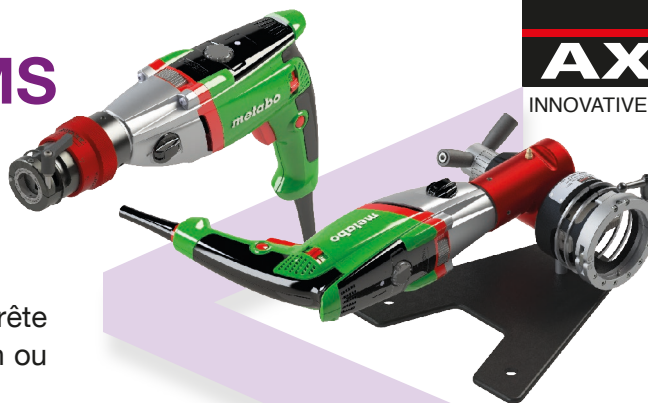
Vitesse 1 : 0-1100 tr/min (rpm)

Vitesse 2 : 0-3100 tr/min (rpm)

Tous les moteurs sont livrés emballés en valise individuelle, incluant leurs outillages

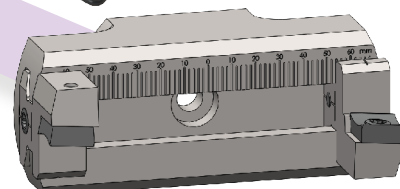
### DC25

Deux positions de montage de l'outil pour couvrir la plage de diamètre



### DC65

Ajustage du support outil par glissement : permet un réglage facile en fonction du diamètre et une optimisation de l'usure de l'outil

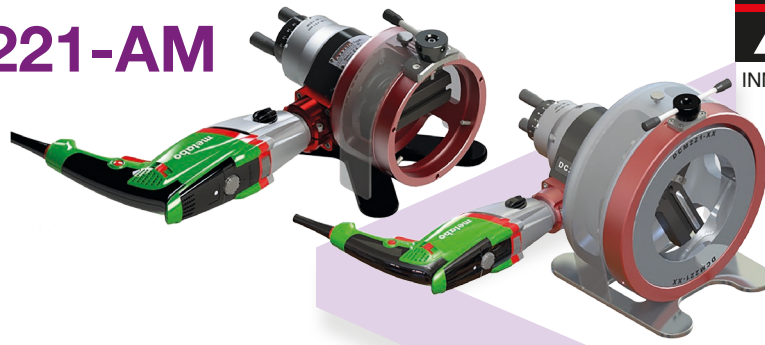


- Chanfrein extérieur de 30° et 45° possible
- Dressage et Chanfrein en une opération
- Possibilité d'utiliser deux outils simultanément

**Flexibilité d'utilisation:**  
 sur pied support et en ligne

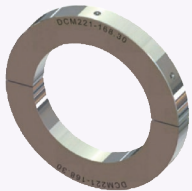


	Référence	Machine à dresser les tubes de diamètre suivants (en mm):	Poids net	Longueur min de tube droit	Dimensions (HxLxl en mm)
1100W 120 V Moteur sur secteur	DC25-MS1	Ø3 - Ø25.4	2.5 kg	Avec mors standard : 9mm Avec mors micro-fit : 5mm	300x 370 x 76
	DC65-MS1	Ø3 - Ø63.5	5.5 kg	Avec mors standard : 10mm	132 x 345 x 340
1100W 230 V Moteur sur secteur	DC25-MS2	Ø3 - Ø25.4	2.5 kg	Avec mors standard : 9mm Avec mors micro-fit : 5mm	300x 370 x 76
	DC65-MS2	Ø3 - Ø63.5	5.5 kg	Avec mors standard : 10mm	132 x 345 x 340

**DC115-AM - 221-AM****AXXAIR**  
INNOVATIVE ORBITAL SOLUTIONS**Mors de serrage coquille**

DC115 : Mors de serrage coquille en inox

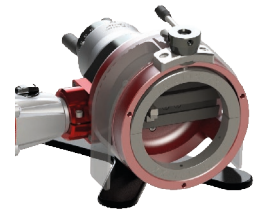
DC221 : Mors de serrage coquille en Aluminium

**Avance précise**

Pas de 0.1 mm

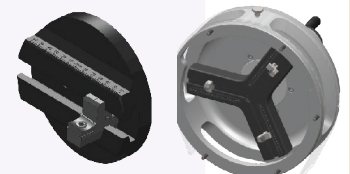
**Facilité et précision de serrage du tube**

Un jeu par diamètre de tube

**Multi-outils**

Possibilité d'utiliser 2 outils (DC115) ou 3 outils (DC221) simultanément

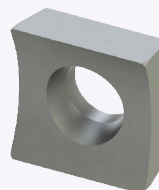
Réglage des outils sur glissière: optimisation de l'usure de l'outil

**Livré dans caisse de protection****Moteur 1300 W**

2 vitesses, entraînement à roue et vis pour optimisation de la plage de vitesse et élimination des vibrations

**Plaquettes Haute Qualité**

Plaquettes en HSS TIALN : haute Qualité.  
Réversibles avec 2 arêtes de coupe

**Plage de dressage**

DC115 AM	ø12 - ø115 mm 0.5" - 4.5"
DC221 AM	ø50 - ø220 mm 2" - 8.5"

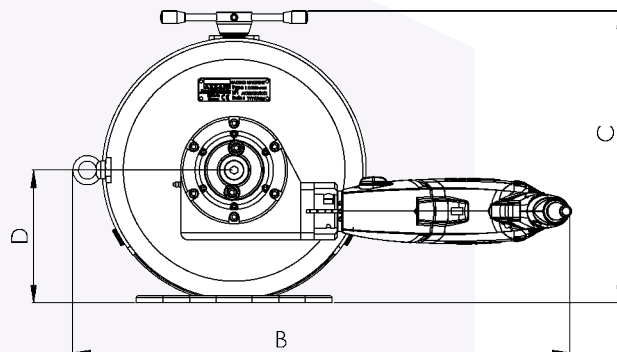
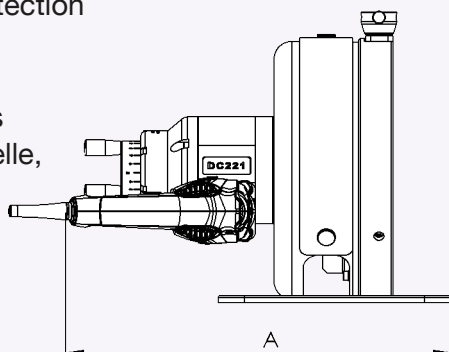
**Join experience**

**DC115-AM - 221-AM****Caractéristiques techniques:**  
Epaisseur maximale du tube : 3.0 mm  
(selon matière)

Machine de dressage de tube et cassage d'arrêt utilisée à la suite d'une coupe à la scie à ruban ou sur des tubes électropolis

- outil idéal pour dresser un tube avant soudage automatisé
- Avance manuelle précise : pas de 0,1 mm
- Ajustage du support outil par glissement : permet un réglage facile en fonction du diamètre et une optimisation de l'usure de l'outil.
- Chanfrein extérieur de 30° et 45° possible avec l'option de support outil.
- Dressage et chanfrein en une opération.
- Possibilité d'utiliser deux ou trois outils simultanément.
- Livrée dans caisse de protection

Tous les moteurs sont livrés emballés en valise individuelle, incluant leurs outillages

**- Moteur 1300W, 2 vitesses :**

Large gamme de vitesses

- Entraînement à roue et vis pour optimisation de la plage de vitesse et éliminer les vibrations

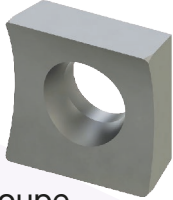
**AXXAIR**  
INNOVATIVE ORBITAL SOLUTIONS

	Référence	Machine à dresser les tubes de diamètre suivants (en mm):	Poids net	Longueur min de tube droit	Dimensions (AxBxCxD en mm)
120V Moteur 1300W	DC115-AM1	Ø12 - Ø115	11 kg	28 mm	328 x 464 x 219 x 98
	DC221-AM1	Ø50 - Ø220	21 kg	39 mm	433 x 560 x 328 x 149
230 V Moteur 1300W	DC 115-AM2	Ø12 - Ø115	11 kg	28 mm	328 x 464 x 219 x 98
	DC221- AM2	Ø50 - Ø220	21 kg	39 mm	433 x 560 x 328 x 149

**Join experience**

**DC115-BM - 221-BM****AXXAIR**  
INNOVATIVE ORBITAL SOLUTIONS**Plaquettes Haute Qualité**

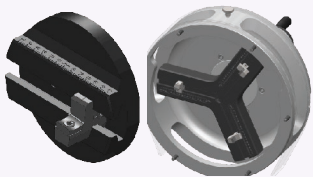
Plaquettes en HSS TIALN : haute Qualité. Réversibles avec 2 arêtes de coupe

**Multi-outils**

Possibilité d'utiliser 2 outils (DC115) ou 3 outils (DC221) simultanément

**Livré dans caisse de protection****Ajustabilité du support outil par glissement**

Permet un changement facile de diamètre de tube

**Avance manuelle précise**

Pas de 0,1 mm

**Option de montage sur banc****Moteur 1300 W**

2 vitesses, entraînement à roue et vis pour optimisation de la plage de vitesse et élimination des vibrations

**Mors de serrage concentrique inox**

DC115 : 4 mors de serrage concentriques

DC221 : 6 mors de serrage concentriques

**Plage de dressage**

DC115 BM	ø12 - ø115 mm 0.5" - 4.5"
DC221 BM	ø50 - ø220 mm 2 - 8.5"





# DC115-BM - 221-BM

## Caractéristiques techniques: Epaisseur maximale du tube : 3.0 mm (selon matière)

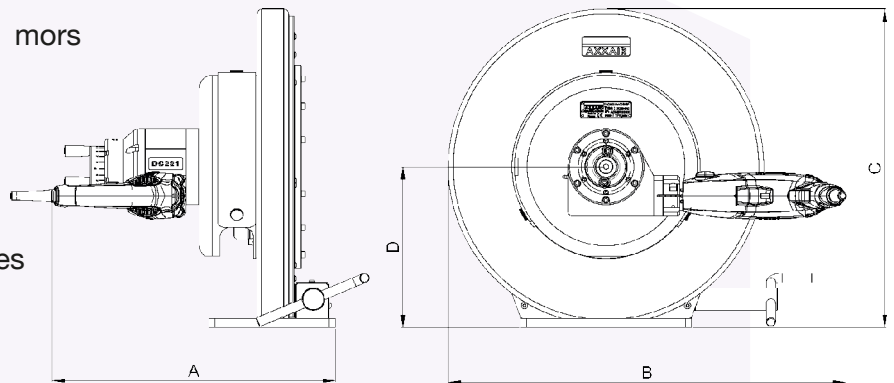
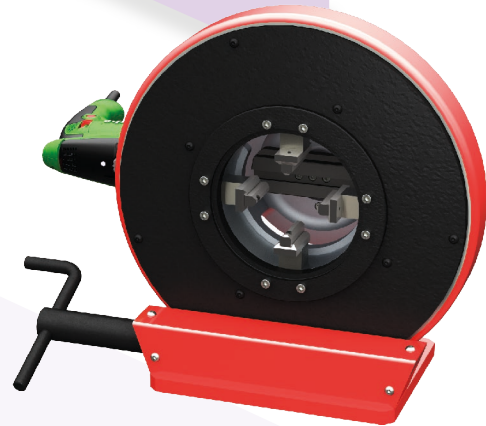
Machine de dressage de tube et cassage d'arrêt utilisée à la suite d'une coupe à la scie à ruban ou sur des tubes électropolis

- Avance manuelle précise : pas de 0,1 mm
- Ajustage du support outil par glissement : permet un changement facile de diamètre et une optimisation de l'usure de l'outil
- Chanfrein extérieur de 30° et 45° possible avec l'option de support outil
- Dressage et chanfrein en une opération
- Possibilité d'utiliser deux outils simultanément
- Livrée dans caisse de protection
- Moteur 1300W, 2 vitesses : large gamme de vitesse
- Entraînement par roue et vis sans fin pour optimisation de la gamme des vitesses
- 4 mors concentriques pour DC115 et 6 mors concentriques pour DC221 en acier Inox
- Plaquettes HSS TIALN Haute Qualité

Tous les moteurs sont livrés emballés en valise individuelle, incluant leurs outillages



Large gamme d'utilisation avec **serrage concentrique en inox** pour tous les diamètres



	Référence	Machine à dresser les tubes de diamètre suivants (en mm):	Poids net	Longueur min de tube droit	Dimensions (AxBxCxD en mm)
120V Moteur 1300 W	DC115-BM1	Ø12 - Ø115	37 kg	58 mm	408 x 564 x 405 x 205
	DC221-BM1	Ø50 - Ø220	55 kg	62 mm	448 x 630 x 503 x 254
230 V Moteur 1300 W	DC 115-BM2	Ø12 - Ø115	37 kg	58 mm	408 x 564 x 405 x 205
	DC221- BM2	Ø50 - Ø220	55 kg	62 mm	448 x 630 x 503 x 254



Join **experience**



## Dressage orbital - Accessoires

**AXXAIR**

INNOVATIVE ORBITAL SOLUTIONS

Nos bancs support vous aident à poser vos tubes et à les avancer sans l'aide de servantes. La table de mise en hauteur vous aide à régler la hauteur de votre machine facilement et précisément afin de dresser le tube positionné sur le banc support.

Le banc support tube supplémentaire vous permet de positionner vos tubes les plus longs de façon stable sur l'ensemble des bancs.



Référence	Description	Poids net	Dimensions (en cm)
CCBSB-X1	Banc support tube avec mise à hauteur	57 kg	184 x 95 x 51

Banc support avec mise à hauteur de la machine, 1.5m:

- rouleaux en inox
- manivelle pour régler la hauteur de la machine
- charge max 350 kg
- ø min du tube 5 mm
- ø max du tube 321 mm

DC25-MA

DC65-MA

DC25-MS

DC65-MS

DC115-AM

DC221-AM

✓ DC115-BM

✓ DC221-BM



Référence	Description	Poids net	Dimensions (en cm)
CCBSB-X2	Supplément banc support	38 kg	150 x 95 x 51

Banc support tube supplémentaire:

- rouleaux en inox
- charge max 350 kg
- ø min du tube 5 mm
- ø max du tube 321 mm

DC25-MA

DC65-MA

DC25-MS

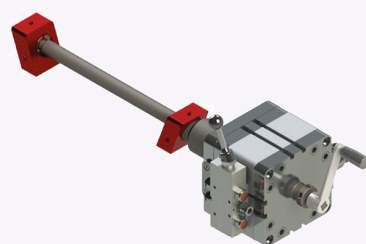
DC65-MS

DC115-AM

DC221-AM

✓ DC115-BM

✓ DC221-BM



Référence	Description	Poids net	Dimensions (en mm)
CCSA21	Serrage pneumatique	8.2 kg	560 x 200 x 190

Serrage pneumatique pour DC115-BM / DC221-BM

DC25-MA

DC65-MA

DC25-MS

DC65-MS

DC115AM

DC221AM

✓ DC115BM

✓ DC221BM



# Dressage orbital - Accessoires

**AXXAIR**

INNOVATIVE ORBITAL SOLUTIONS



## Mors de serrage

Jeu de mors de serrage pour machine à dresser les tubes:

- DC25, DC65, DC115: mors en acier inoxydable
- DC221: mors en aluminium

Pour Machine	Référence	Diamètre du tube	
		mm	Pouces
DC25	DCM25-XX	3 mm à 25.4 mm	1/8" - 1"
DC65	DCM65-XX	3 mm à 63.5 mm	1/8" - 2.5"
DC115	DCM115-XXX	12 mm à 115 mm	1/2" - 4.5"
DC221	DCM221-XXX	50 mm à 220 mm	2" - 8.5"

✓ DC25-MA

✓ DC65-MA

✓ DC25-MS

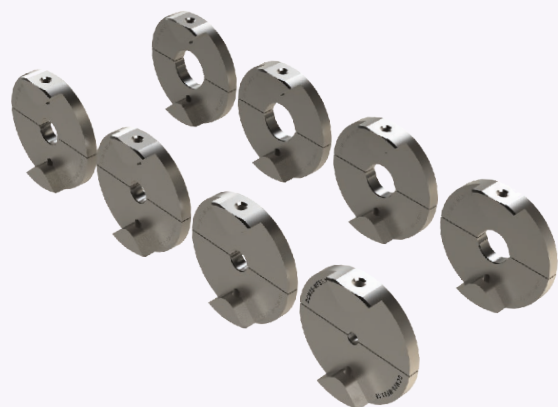
✓ DC65-MS

✓ DC115-AM

✓ DC221-AM

DC115-BM

DC221-BM



## Mors Micro-fitting

Mors Micro- fitting pour DC25 uniquement:

- Longueur minimum droite du tube : 4.3mm
- Mors en acier inoxydable

Référence	Diamètre du tube	
DCM25-MF03.18	3,18 mm	1/8 "
DCM25-MF06.00	6 mm	0.236"
DCM25-MF06.35	6.35mm	1/4 "
DCM25-MF08.00	8.00 mm	0.315 "
DCM25-MF10.00	10.00 mm	0.394 "
DCM25-MF12.00	12.00 mm	0.472 "
DCM25-MF12.70	12.7 mm	1/2 "

✓ DC25-MA

DC65-MS

✓ DC25-MA

DC65-MS

DC115-AM

DC221-AM

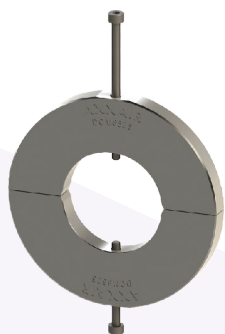
DC115-BM

DC221-BM

# Dressage orbital - Accessoires

**AXXAIR**

INNOVATIVE ORBITAL SOLUTIONS

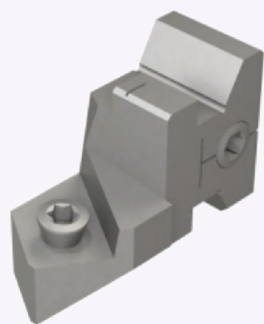


Référence	Description	Poids net	Dimensions (en mm)
DCM6525	Entretoise pour montage des mors	0.022 kg	Ø 76 mm

Entretoise pour le montage des mors de serrage des DC25 sur les DC65

Permet de ne pas racheter les mors

DC25-MA	✓ DC65-MA	DC25-MS	✓ DC65-MS	DC115-AM	DC221-AM	DC115-BM	DC221-BM
---------	-----------	---------	-----------	----------	----------	----------	----------



Référence	Description	Poids net	Dimensions (en mm)
DC65-P300	Porte outil cassage d'arrêt	0.028 kg	22 x 13 x 28.5

Porte outil pour le chanfrein de l'arrêt extérieure du tube à 30 °:

- Les portes outils sont livrés sans plaquette
- Opération de cassage d'arrêt sur toute la plage de la machine
- Possibilité de dresser et de casser l'arrêt simultanément sur toute la plage de la machine\*

**\*pour les DC65 :**

- Dressage + cassage d'arrêt simultanément : plage réduite : 20 mm à 53 mm

DC25-MA	✓ DC65-MA	DC25-MS	✓ DC65-MS	✓ DC115-AM	✓ DC221-AM	✓ DC115-BM	✓ DC221-BM
---------	-----------	---------	-----------	------------	------------	------------	------------



Référence	Description	Poids net	Dimensions (en mm)
DC65-P450	Porte outil cassage d'arrêt	0.026 kg	22 x 12.5 x 28.5

Porte outil pour le chanfrein de l'arrêt extérieure du tube à 45°:

- Les portes outils sont livrés sans plaquette
- Opération de cassage d'arrêt sur toute la plage de la machine
- Possibilité de dresser et de casser l'arrêt simultanément sur toute la plage de la machine\*

**\*pour les DC65 :**

- Dressage + cassage d'arrêt simultanément : plage réduite : 20 mm à 53 mm

DC25-MA	✓ DC65-MA	DC25-MS	✓ DC65-MS	✓ DC115-AM	✓ DC221-AM	✓ DC115-BM	✓ DC221-BM
---------	-----------	---------	-----------	------------	------------	------------	------------

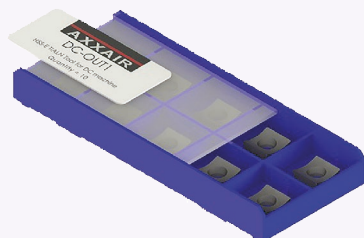


# Dressage orbital - Consommables

**AXXAIR**

INNOVATIVE ORBITAL SOLUTIONS

Nos plaquettes en HSS TIALN garantissent un dressage de haute qualité sans bavure.  
Les plaquettes sont réversibles avec 2 arêtes de coupe.  
Les plaquettes ne **dénaturent pas** la matière du tube.



Référence	Description	Poids net	Dimensions (en mm)
DC-OUT1	Boite de 10 plaquettes	0.028 kg	12.5 x 40 x 100

Boite de 10 plaquettes en HSS-E revêtement haute performance:

- Revêtement HSS (High Speed Steel) pour travail des métaux à grande vitesse

✓ DC25-MA

✓ DC65-MA

✓ DC25-MS

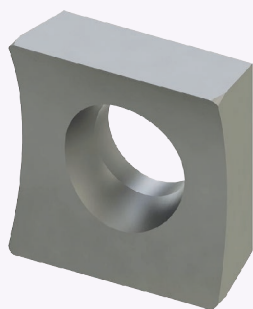
✓ DC65-MS

✓ DC115-AM

✓ DC221-AM

✓ DC115-BM

✓ DC221-BM



Référence	Description	Poids net	Dimensions (en mm)
DC-UOUT1	Plaquette unitaire	0.002 kg	4 x 9.5 x 9.5

Plaquettes en HSS-E revêtement haute performance (unitaire) :

- Revêtement HSS (High Speed Steel) pour travail des métaux à grande vitesse

✓ DC25-MA

✓ DC65-MA

✓ DC25-MS

✓ DC65-MS

✓ DC115-AM

✓ DC221-AM

✓ DC115-BM

✓ DC221-BM

